

# Sustainable way

## Marco Casamonti

### La via della sostenibilità

Esistono termini che definiscono semplicemente oggetti o situazioni, altri che si limitano a descriverne le caratteristiche aggettivandole, altri ancora, come ormai universalmente riconosciuto per il termine "sostenibilità", in grado di svelare scenari ampi e profondi, indispensabili per la qualità della vita, necessari per la sua dimensione culturale ed etica.

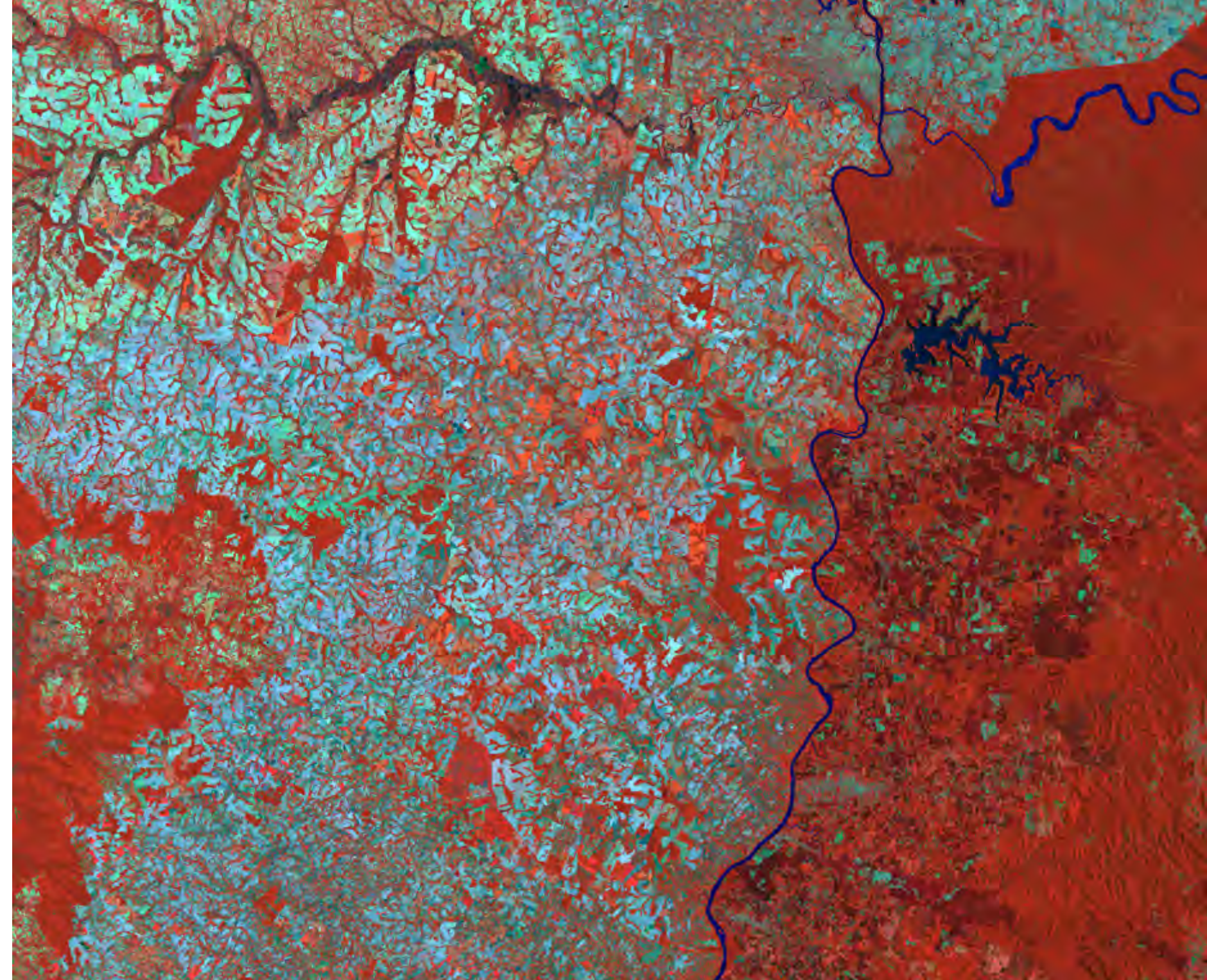
Il concetto stesso di "sostenibilità", che fu formulato per la prima volta nel 1987, ha ormai esteso il suo significato ad ambiti trasversali rispetto ai diversi ambiti industriali e disciplinari: da quello economico e sociale a quello ambientale. Come è noto, gli accordi di Kyoto hanno sancito l'estrema necessità, da parte dei governi mondiali, di una nuova responsabilità, industriale e produttiva, finalizzata alla creazione di condizioni di vita e di lavoro incentrate sulla ricerca di modelli operativi a basso impatto ambientale.

La consapevolezza generalizzata dell'emergenza climatica connessa all'inderogabile volontà di ridurre le emissioni di CO<sub>2</sub> nell'atmosfera, una delle cause primarie dell'innalzamento globale delle temperature, ha ormai conferito al termine "sostenibilità" una dimensione necessaria per l'esistenza stessa della vita sulla terra. Dopo anni di consumo, non controllato, di qualsiasi tipo di risorsa ambientale, a partire dal territorio, si è finalmente consolidata anche nell'opinione pubblica l'idea che non esista sviluppo e quindi benessere, senza un equilibrato rapporto con l'ambiente ed il contesto che ci circonda. Le previsioni sull'incremento demografico relative alla popolazione mondiale, le quali indicano che entro il 2050, due terzi degli abitanti della terra saranno concentrati nelle aree metropolitane, e la consapevolezza che più del 35% dell'energia prodotta nel mondo viene utilizzata per il soddisfacimento delle esigenze legate all'abitare, hanno coinvolto l'architettura in una opera di rifondazione culturale e riflessione sui valori e i bisogni connessi alle attività umane. Architettura intesa, non in senso strettamente disciplinare, ma in una accezione più ampia che muove dal paesaggio alla città, fino all'edificio, alle tecniche e i materiali da costruzione.

There are terms that simply define objects or situations, others that merely describe characteristics by turning them into adjectives, and some – and this is by now universally recognized for the term "sustainability" – that are capable of revealing ample and profound scenarios, that are indispensable for the quality of life, for its cultural and ethical dimension. The very concept of "sustainability", which was formulated for the first time in 1987, is by now used in a much ampler sense and for sectors transversal to the different industrial and disciplinary sectors: from economic and social aspects to environmental ones.

It is a well-known fact that the Kyoto agreements have ratified the urgency of a new responsibility for industrial and manufacturing activities on the part of governments across the world, in order to create living and working conditions that centre on a research for operational models characterized by a low environmental impact. The diffused awareness of the climatic emergency, associated with the indispensable decision to reduce the emissions of CO<sub>2</sub> in the atmosphere, one of the principal causes of the global warming, has by now given the term "sustainability" the dimension of something necessary for the very existence of life on earth. After years of unrestrained consumption of every kind of environmental resource, the idea that no development and thus well-being is possible without a balanced relationship with the environment and our surroundings has become consolidated also in the public opinion.

Paraguay-Argentina border. Over half of the ancient forests that covered the planet following the end of the ice age have disappeared for ever. Image Landsat-5, courtesy of USGS, acquired on 2 November 2011.



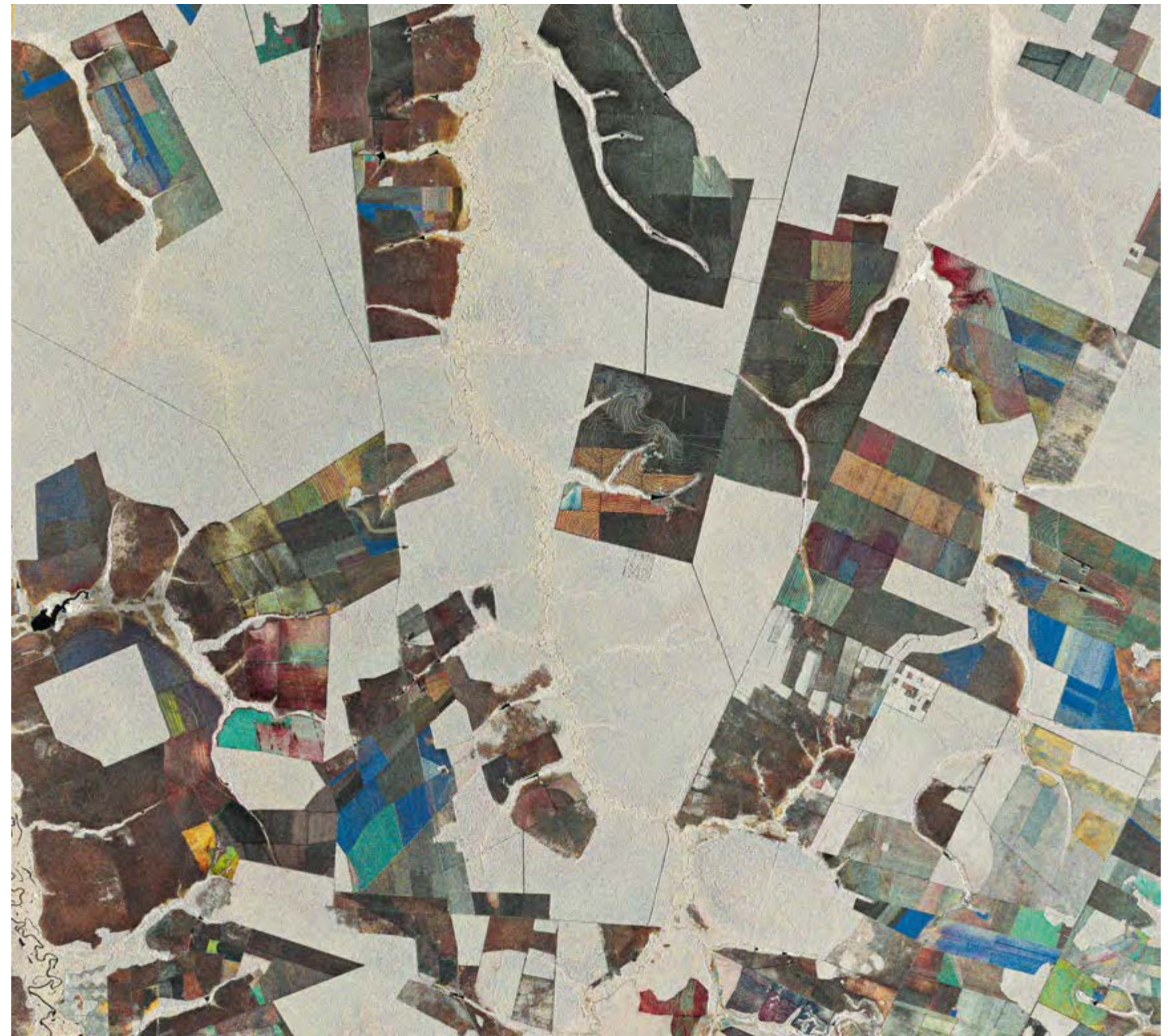
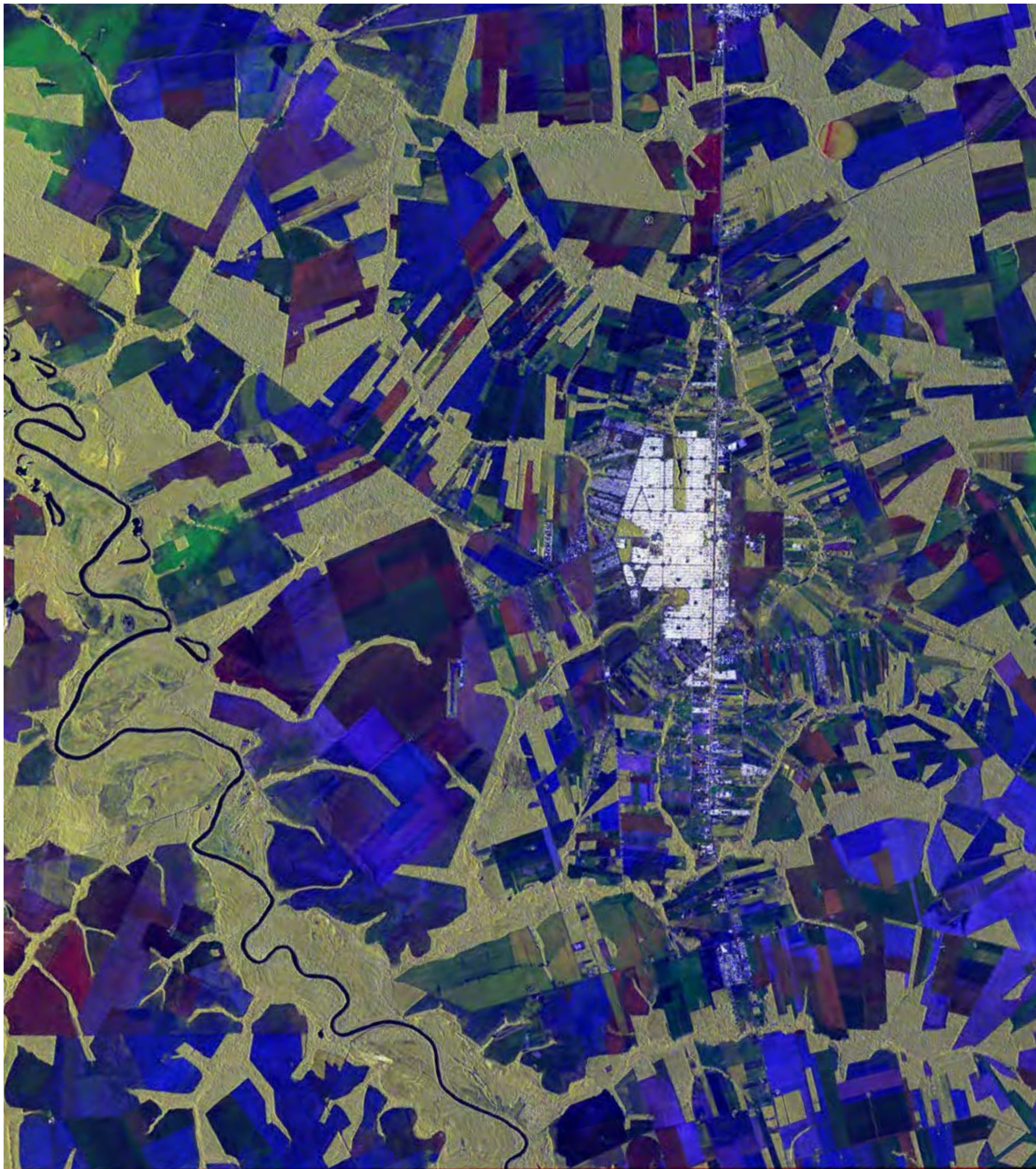
In estrema sintesi, l'orizzonte delle azioni legate alle modificazioni del contesto naturale ad opera dell'uomo, attraverso la sua incessante opera di costruzione di infrastrutture e manufatti necessari alla quotidianità contemporanea, ricopre un ruolo fondamentale nella ricerca di quel delicato equilibrio che riconosciamo nel termine "sostenibilità"; un equilibrio che significa rispetto delle diversità, attenzione nell'utilizzo delle risorse naturali, ricerca tecnologica nella produzione di energie derivanti da fonti rinnovabili connessa alla capacità di recuperare stili e modi di vita precedenti la scoperta e l'utilizzo dei combustibili fossili.

The predicted global demographic increase, which indicates that two thirds of the world's population will be concentrated in the metropolitan areas, and the awareness that more than 35% of the energy produced in the world serves to meet the needs associated with the home, have involved architecture in a reformulation of the foundations of architecture and a reflection on the values and necessities linked to human activities. The term architecture is here not understood in a strictly disciplinary sense but as a wider concept, that ranges from the landscape to the city, to the building and construction techniques and materials.

In extreme synthesis, the horizon of actions aimed at changing the natural context caused by Man through his incessant construction of infrastructures and buildings necessary for contemporary day-to-day existence play a fundamental role in the pursuit of that delicate balance that we identify with the term "sustainability", an equilibrium that means respect for differences, an attentive use of natural resources, technological research on the production of energy from renewable sources, associated with the ability to return to styles and ways of life that were customary before fuel fossils were discovered and put to use.



Amazon forest, Brazil.  
An area of rainforest the  
size of a football field  
is being destroyed each  
second.  
TerraColor © Earthstar  
Geographics.



Near Querencia, Mato Grosso, Brazil.  
The search for new areas to raise cattle has destroyed millions of hectares of rainforest in just a few years.  
Images COSMO-SkyMed  
© ASI, acquired on 24 July - 25 August - 26 September 2011.

On the left:  
Sinop, Mato Grosso, Brazil.  
Urban sprawl is causing irreversible changes to the landscape.  
COSMO-SkyMed™  
Product - ASI, 2008  
Processed under license from ASI - Agenzia Spaziale Italiana.  
All rights reserved.