

STUDIO A.S. ARCHITETTI ASSOCIATI

CENTRO POLIFUNZIONALE PER L'INFANZIA

MULTIFUNCTIONAL CENTRE FOR THE INFANCY

TESTO TEXT PATRIZIA VALANDRO
 FOTOGRAFIE PHOTOS ALESSANDRO CIAMPI

LOCALITÀ LOCATION	BAZZANO, L'AQUILA, ITALY
CONCEPT ARCHITETTONICO ARCHITECTURAL CONCEPT	FIAT PARTECIPAZIONI S.P.A
PROGETTO ARCHITETTONICO ARCHITECTURAL DESIGN	STUDIO A.S. ARCHITETTI ASSOCIATI EDOARDO ASTEGIANO, RENZO CONTI, FEDERICO MORGANDO
PROGETTAZIONE E ALLESTIMENTI INTERNI INTERIOR DESIGN AND ARRANGEMENT	LUDOVICO S.R.L.
COMMITTENTE CLIENT	FIAT PARTECIPAZIONI S.P.A
DIREZIONE DEI LAVORI SITE SUPERVISION	ING. ANTONIO ROMANI
PROGETTO E DIREZIONE DEI LAVORI STRUTTURE STRUCTURAL ENGINEERING AND SUPERVISION	SINTECNA S.R.L. PROF. ING. PAOLO NAPOLI
PROGETTO E DIREZIONE DEI LAVORI IMPIANTI BUILDING SERVICES ENGINEERING AND SUPERVISION	SIMTEC INGEGNERIA S.R.L. ING. GUIDO NICELLI
RESPONSABILE UNICO DEL PROCEDIMENTO PROJECT MANAGER	ING. VITTORIO FABRIZI
IMPRESA GENERAL CONTRACTOR	ZOPPOLI & PULCHER S.P.A. COSTRUZIONI GENERALI
PROGETTO PROJECT TIME	2010 (DESIGN) 2011 (CONSTRUCTION)
SUPERFICIE LOTTO SITE AREA	4,500M ²
SUPERFICIE COPERTA COVERED AREA	1,341.6M ²
SUPERFICIE COMPLESSIVA TOTAL FLOOR AREA	1,261M ²

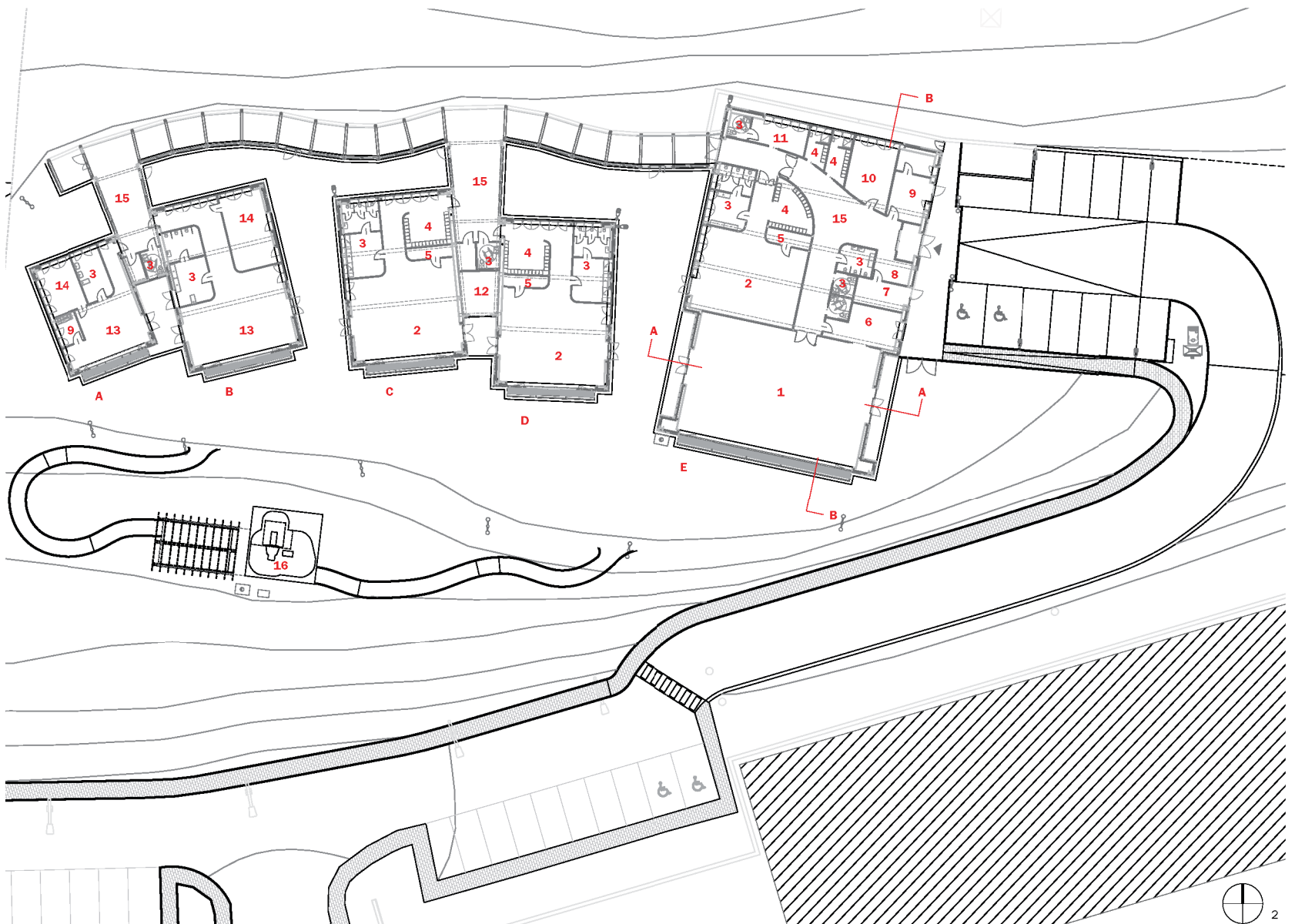


Terra ferita, squarciata dalla forza tellurica, luogo della *trasformazione*, rinasce dalle proprie ceneri come una fenice. Paesaggio montano, modellato da rilievi imponenti e da colline scoscese che si alternano a radure di verdi campi. Fiera e rigorosa come il nome che porta, la città di L'Aquila ricomponne lentamente le sue vestigia, forte come una donna guerriera che risana il proprio corpo straziato e il cuore afflitto dal violento colpo subito, ricostruendo la bellezza del suo volto sconvolto e sfregiato. Fiorire nuovamente e rigenerarsi con nuove speranze, carica energetica per intervenire laddove la distruzione ha reso irriconoscibile un territorio e reso fantasma una città, in cui la storia ha lasciato tracce importanti, stratificazione di epoche e di culture diverse. La *memoria* ora è accompagnata da un silenzio rispettoso e umile tra le macerie che testimoniano l'evento generato dalla natura. Risorgere e continuare a vivere esorta a intervenire in profondità, all'interno di un paesaggio fragile e delicato. Il tempo, in un luogo, ha origine con la fondazione della città: una nuova era ha avuto inizio per il capoluogo abruzzese.

Il progetto C.A.S.E. accoglie in sé la strategia che ha attivamente convogliato verso la reale *ri-costruzione* mediante la *fondazione* di un nucleo urbano nella frazione di Bazzano, con l'intento di sovvenire all'urgenza abitativa. All'interno di tale micro-cosmo, si inserisce il Complesso per l'infanzia dello Studio A.S. con il supporto di Fiat Partecipazioni, donato alla popolazione de L'Aquila da Fiat e dai suoi concessionari. Simbolo della crescita, della fanciullezza, della prima età, il centro scolastico è la proiezione dell'immagine ideale di *nuova vita*. Metafora del bruco, piccola creatura che crescendo diventerà farfalla, il concept di progetto trascende verso l'idea di un nuovo organismo che prende forma. Nella sua autonoma aggregazione i volumi regolari – cinque moduli prismatici – sono adagiati al suolo a seguire l'andamento naturale del terreno e, disposti in serie, tracciano una ideale linea sinusoidale. Relazionati tra loro seguendo il principio della *scalarità dimensionale*, i blocchi edilizi sono l'allusione astratta di una mano aperta che si allarga verso il paesaggio, a sottolineare l'*importanza della terra* e dello *spazio*.

1. Massicci corpi dal rigore cartesiano si affacciano all'orizzonte come *camere ottiche, stanze nel paesaggio*
2. Planimetria scala 1:500
- A. modulo lattanti
- B. modulo divezzi
- C. modulo materna alto
- D. modulo materna basso
- E. modulo materna polivalente
1. sala polifunzionale/attività libere
2. attività ordinate e mensa
3. servizi igienici/wc
4. spogliatoio
5. deposito
6. sala multimediale
7. lavanderia/deposito
8. deposito carrozzine
9. cucina
10. ufficio/riunioni
11. visite mediche
12. locale tecnico
13. pranzo
14. riposo
15. atrio
16. area gioco esterna

- 3 Elemento di riconnessione, la *spina dorsale* dal fluido movimento, penetra e interseca i volumi fino a contaminarne l'organizzazione interna
- 4 Destinati alla scuola materna e all'asilo nido, i quattro blocchi a misura decrescente si stagliano verso il paesaggio aquilano, raggruppati a coppie di spazi comuni
- 5 I volumi del complesso scolastico sono costituiti da un involucro che li avvolge completamente, costituito da lastre di grandi dimensioni in gres porcellanato tecnico di GranitiFiandre, a formare un sistema di facciate ventilate
- 6 Prospetto sud scala 1: 200
- 7 Prospetto nord scala 1: 200





1 Massive structures of absolute precision, rigid and austere with sober lines face the horizon like optical chambers, rooms in the landscape

2 General plan scale 1:500

A. babies' module

B. infants' module

C. higher nursery school module

D. lower nursery school module

E. multipurpose nursery school module

1. multipurpose room/free activity

2. guided activity and refectory

3. services/toilet

4. changing room

5. storage

6. multimedia room

7. laundry/storage

8. pushchair storage

9. kitchen

10. office/assembly room

11. surgery

12. plant room

13. lunch

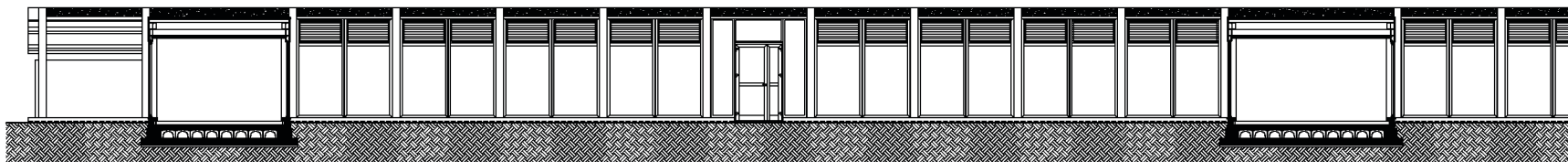
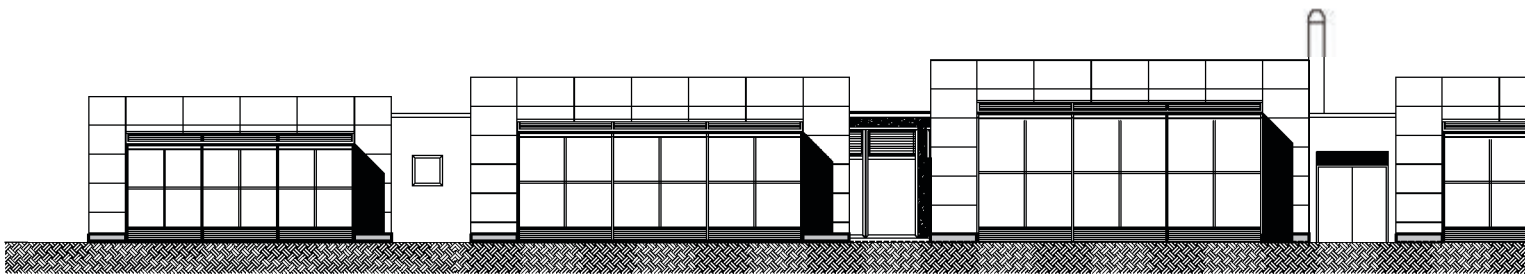
14. relaxation room

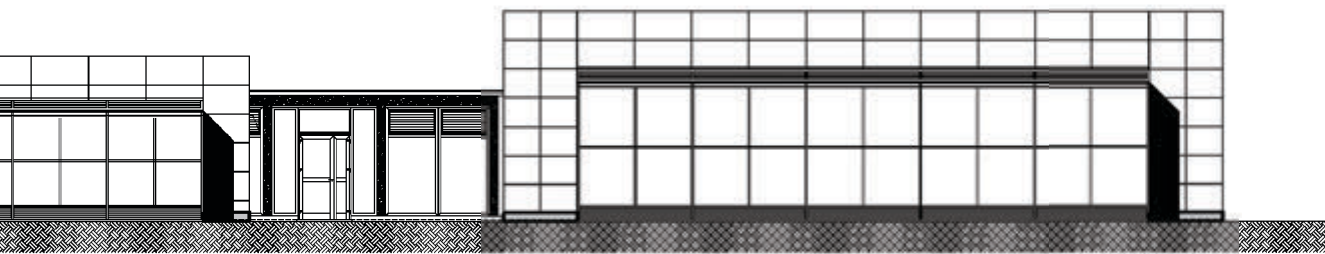
15. atrium

16. external playground

3 The connection element, backbone of the project, penetrates and intersects the volumes with a fluid movement







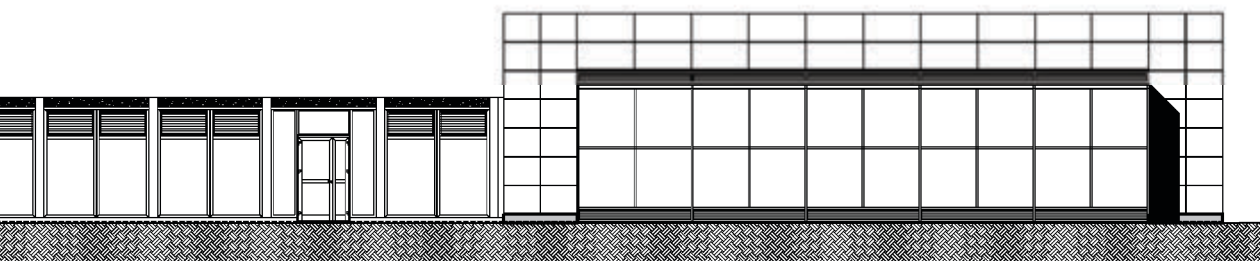
6

4 The four units in decreasing size for the nursery school and the day care center, grouped in pairs of common spaces, rise towards the landscape of L'Aquila

5 The volumes of the school center are completely envelopped by a cladding of large-size technical porcelain stoneware slabs by GranitiFiandre to form a system of ventilated façades

6 South elevation
scale 1: 200

7 North elevation
scale 1: 200

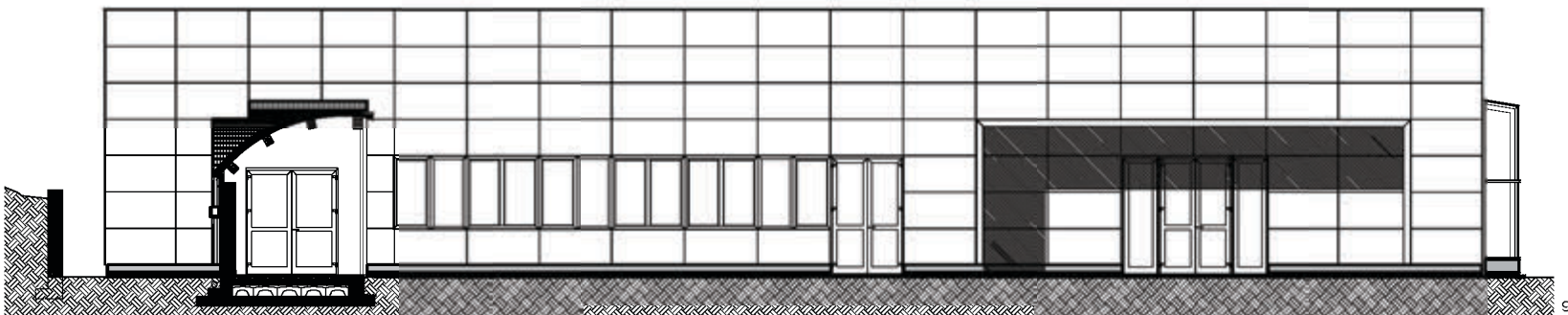


7



© ALESSANDRO CIAMPI

70



9

A wounded land, rent by the force of an earthquake, a place of *transformation*, rises from its ashes like a phoenix. A mountainous landscape, shaped by majestic mountains and rocky hills alternating with plains of green fields. As proud and sharp as the name it bears, L'Aquila (meaning "the eagle" in Italian) is slowly repairing its garments, as strong as a woman warrior who repairs her torn body and heart struck by the violent blow, reconstructing the beauty of her shocked, scarred face. Flourishing anew and regenerating itself with new hope, and the surge of energy needed to act where destruction made a place unrecognizable and turned a city into a ghost, where history has left important marks, the layers of many cultures and eras. *Memory* is now accompanied

by a respectful, humble silence, among the ruins that tell of the event caused by nature. Rising again and continuing to live asks for us to act deeply within a fragile, delicate landscape. In a place, time originates with the city's foundation. A new era has begun for L'Aquila, the capital of Abruzzo. The C.A.S.E. design embodies a strategy that actively guided it towards this real *re-construction* through the *foundation* of an urban center in the Bazzano hamlet, with the goal of helping cope with the housing emergency. Within this microcosm is the Children's Center by the Studio A.S. with the support of Fiat Partecipazioni, donated to the population of L'Aquila by Fiat and its dealers. The school center is a symbol of growth, childhood, young life. It projects the ideal image of *new life*.

8 The volumes of the classrooms are alternated by green spaces, interstitial voids, small open courtyards delimited on the background by the linear connection element facing the landscape across large full-length windows

9 Elevation-section scale 1:150

10 An ideal sinusoidal line traces the sinuous plywood *tunnel* which connects the school modules relating them with the exterior across the large windows, suitably screened



La planimetria segue la configurazione di una sequenza ritmata che si ripropone negli alzati delineando un sistema di quinte urbane. Massicci corpi dal rigore cartesiano, rigidi e austeri dalle sobrie linee, si affacciano all'orizzonte come *camere ottiche, stanze nel paesaggio*, fusione tra *natura e artificio* attraverso grandi superfici trasparenti rivolte al panorama circostante. Gerarchia e razionalità sono le *invarianti* del linguaggio compositivo adottato, contrastate dal "tunnel" che riconnette ogni modulo con un fluido movimento, penetrando e intersecando i volumi fino a contaminarne l'organizzazione interna degli ambienti dedicati alle funzioni accessorie fino a ripercuotersi nella spazialità delle aule e delle sale. Lineare e complesso, naturale e artificiale si confrontano nelle forme e nei materiali. Moduli puri realizzati con strutture antisismiche in telai metallici rivestiti da pannelli sandwich coibentati, *macchine architettoniche* ispirate alla tradizione automobilistica del gruppo

di progettazione. Grandi contenitori in cui il vuoto interno diviene variabile dimensionale in base alla funzione da ospitare. La massima misura accoglie uno spazio polivalente per attività ludiche e motorie, assieme a una sezione di scuola materna; accanto, ambienti per uffici gestionali e di servizio. I quattro blocchi a misura decrescente sono raggruppati a coppie di spazi comuni per la scuola materna e asilo nido. Una spina dorsale in legno lamellare sinuosamente collega i moduli scolastici mettendoli in relazione con l'esterno mediante ampie vetrate, opportunamente schermate. Bianco vestiti, *dalla texture regolare e modulare*, i volumi del complesso scolastico si stagliano verso il paesaggio aquilano avvolti da un involucro in gres porcellanato tecnico di GranitiFiandre a formare un sistema di facciate ventilate con fissaggio a scomparsa. Le lastre di rivestimento appartengono alla collezione Wave Extreme. Sono state realizzate in esclusiva

8 Spazi verdi, vuoti interstiziali si alternano tra i volumi delle aule, piccole corti aperte delimitate sullo sfondo dall'elemento lineare di riconnessione che si affaccia al paesaggio mediante grandi vetrate

9 Prospetto-sezione scala 1:150

10 Una ideale linea sinusoidale disegna il *tunnel* in legno lamellare che sinuosamente collega i moduli scolastici mettendoli in relazione con l'esterno mediante ampie vetrate, opportunamente schermate

11 Vista interna dello spazio di riconnessione

12 Interno del *tunnel* e vista delle *corti interstiziali* verdi tra i corpi massivi delle aule

13 Sezione trasversale A-A scala 1:150

14 Sezione longitudinale B-B scala 1:150

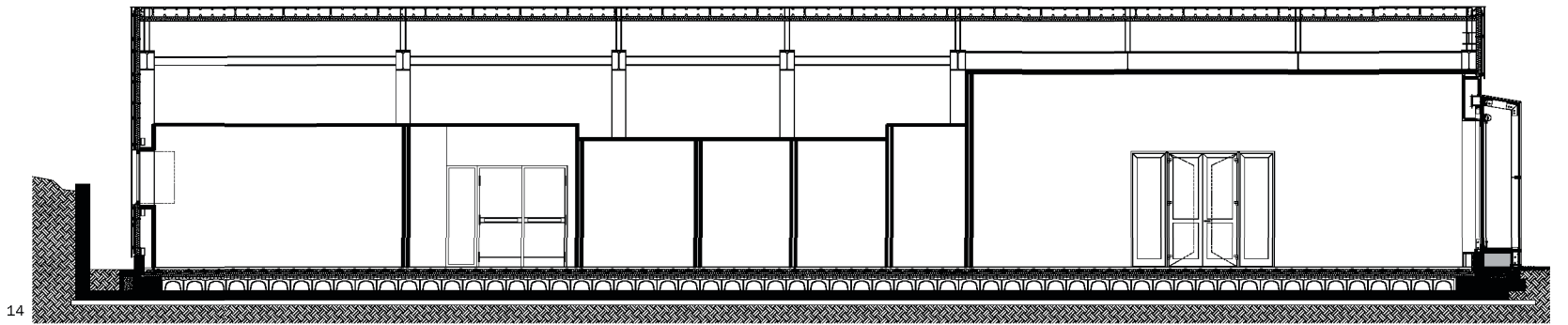
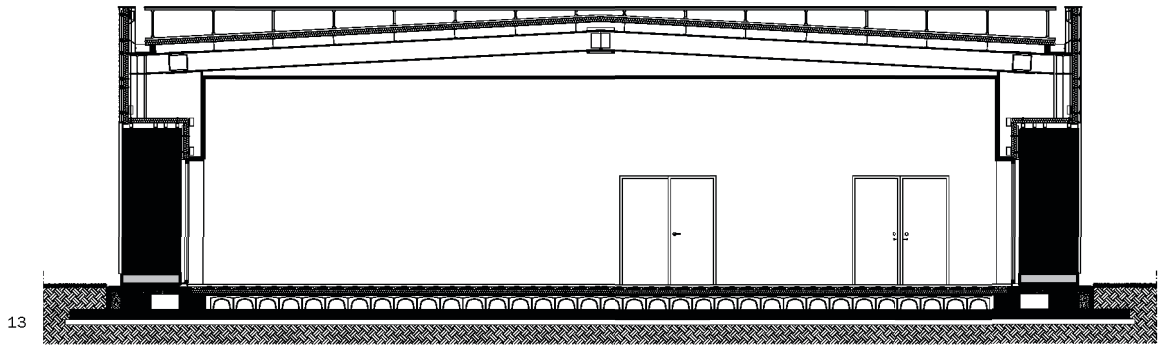


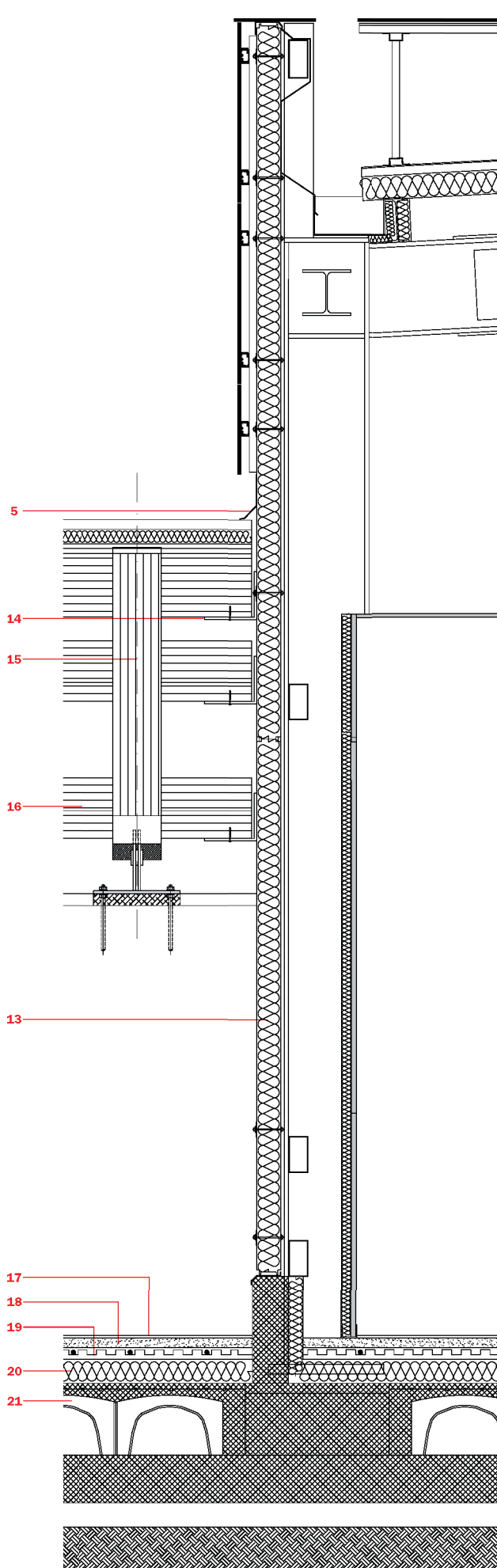
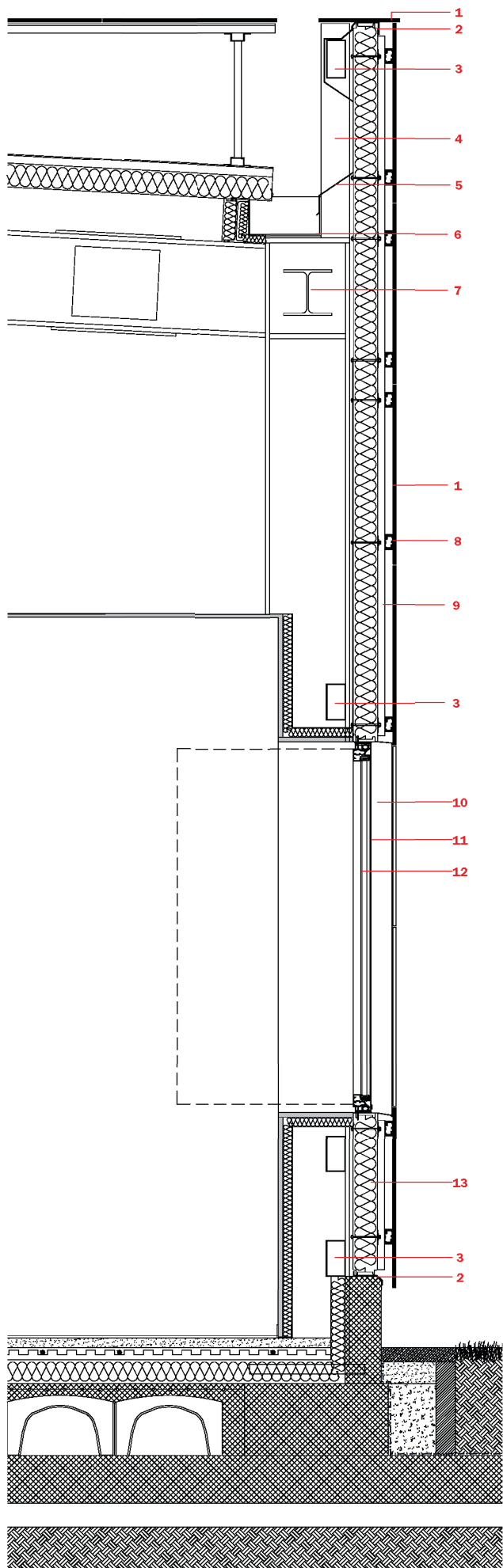
11 Interior view of the reconnection space

12 Interior of the *tunnel* and view of the green *interstitial courtyards* between the compact volumes of the classrooms

13 Cross section A-A scale 1:150

14 Longitudinal section B-B scale 1:150





- 15-16 Dettaglio facciata ovest e particolare attacco tunnel – modulo polivalente
scala 1:25
1. rivestimento con lastre in gres fine porcellanato
 2. faldale in lamiera
 3. orizzontamento strutturale per pannelli di facciata
 4. struttura aggiuntiva per fissaggio pannelli di facciata
 5. scossalina in lamiera
 6. gronda in lamiera
 7. struttura portante
 8. fissaggio a scomparsa
 9. tubolare 60x30mm
 10. imbotte in lamiera, Ral 9010 bianco
 11. serramento sistema Schuco serie AWS 65 BS, finitura Ral 9010 bianco
 12. vetrocamera isolante
 13. pannelli coibentati di facciata
 14. piastra di fissaggio con ascla di scorrimento
 15. trave
 16. travetti
 17. pavimento in linoleum
 18. massetto in calcestruzzo
 19. serpentina impianto di riscaldamento
 20. isolamento termico
 21. vespaio areato

17 Vista interna di un'aula. I grandi bow-window direzionano lo sguardo verso il paesaggio

- 15-16 Façade details, section of the western façade and joint detail of the connection tunnel and the multipurpose module
scale 1:25
1. covering of fine porcelain stoneware tiles
 2. metal sheet
 3. horizontal structural element for façade panels
 4. additional structure for attachment of the façade panels
 5. metal sheet flashing
 6. metal sheet gutter
 7. bearing structure
 8. rollaway attachment
 9. tubular 60x30mm
 10. metal sheet frame, Ral 9010 white
 11. window system Schuco series AWS 65 BS, Ral 9010 white finish
 12. insulated glass units
 13. insulated façade panels
 14. fixing plate with sliding eyelet
 15. beam
 16. joists
 17. linoleum paving
 18. concrete screed
 19. heating coil
 20. thermal insulation
 21. ventilated crawl space



17 Interior view of a classroom. The large bow-windows direct the look towards the landscape

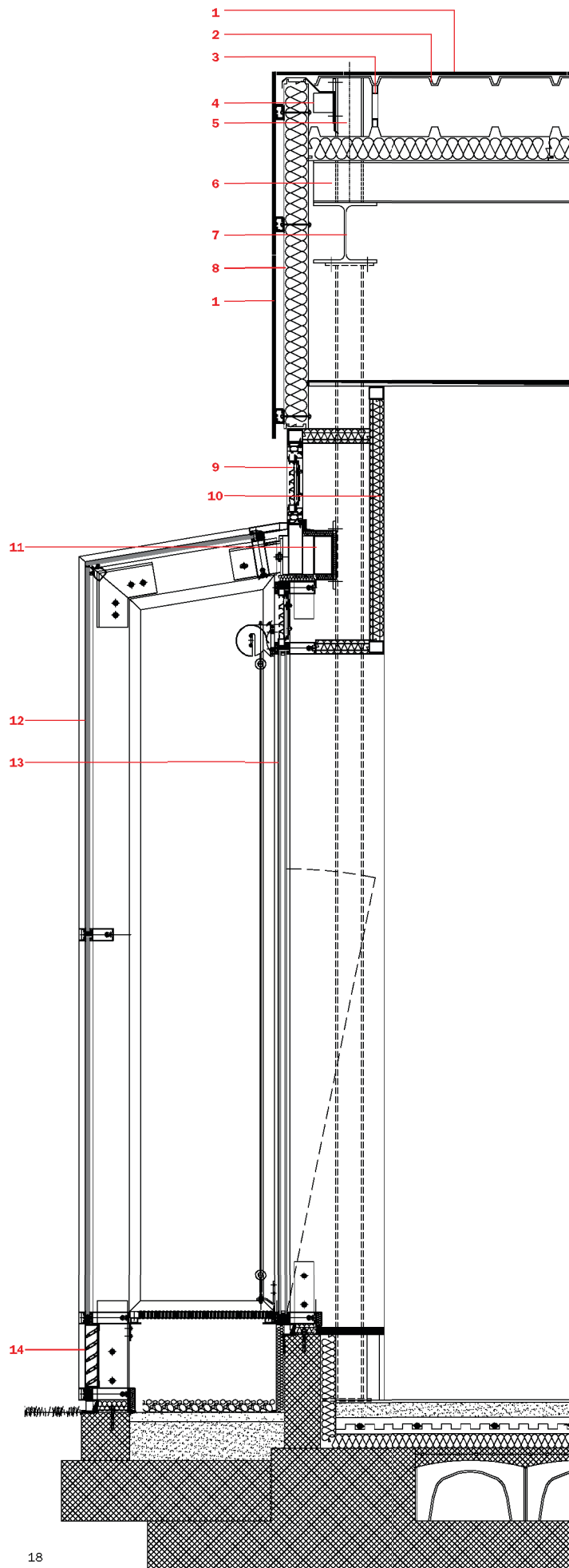
The metaphor of the caterpillar, a little creature that will grow up to be a butterfly, is the design concept that strives towards the idea of a new organism taking shape. In their independent group, regular volumes (five prismatic modules) are set on the ground following the natural lay of the land, arranged in series to form an ideal sinusoidal line. Related to each other following the principle of *dimensional scaling*, the building units are an abstract allusion to an open hand that stretches towards the landscape, to emphasize the *importance of the land and the space*. The site plan follows the configuration of a rhythmic sequence that recurs in the elevations to delineate a system of urban scenes. Massive structures of absolute precision, rigid and austere with sober lines face the horizon like *optical chambers, rooms in the landscape*, a merging of *nature and artifice* through large transparent surfaces facing the surrounding panorama. Hierarchy and rationality are the *constants* of the compositional language, in contrast with the "tunnel" that connects each module with a fluid movement, penetrating and intersecting volumes to the point of affecting the internal organization of rooms for auxiliary functions

and then being echoed in the spatial quality of the classrooms and halls. Linear and complex, natural and artificial encounter each other in the forms and materials. Pure modules, made with earthquake-proof structures in metal frames clad by insulated sandwich panels are *architectural machines* inspired by the automobile tradition of the design group. They are large containers in which the internal empty space becomes a dimensional variable based on the function it is to hold. The largest size holds a multi-purpose space for play and motor skill activities, along with a nursery school section. Next to it are administrative and service offices. The four units in decreasing size are grouped in pairs of common spaces for the nursery school and day care center. A curving glulam backbone connects the school modules, putting them in relationship with the outside through large, appropriately shaded windows. White clad with a regular, modular texture, the school center's buildings rise towards the landscape of L'Aquila. They are clad in technical porcelain stoneware by GranitiFiandre to form a system of ventilated façades with concealed attachments. The cladding slabs are from the Wave Extreme

per questo progetto utilizzando la metodologia produttiva Active Clean Air & Antibacterial Ceramic™, un processo che conferisce nuove caratteristiche al gres porcellanato, trasformandolo in un materiale eco-attivo. Tale esclusivo procedimento è in grado di ridurre in modo significativo i principali inquinanti atmosferici (ossidi di azoto e polveri sottili) e di eliminare i ceppi batterici più diffusi. Questa caratteristica è dovuta al biossido di titanio fissato ad alta temperatura in particelle micrometriche alle lastre Active. In presenza di fonti luminose naturali o artificiali, il composto provoca una reazione del tutto simile alla fotosintesi clorofilliana, conferendo qualità antinquinanti e antibatteriche. Materiale massivo, artificiale, si confronta con la naturalità del luogo e le grandi bow-window trasparenti, sorta di lamine vetrose costituite da un'intercapedine a doppia pelle. Lo strato più interno è realizzato con profili in alluminio a taglio termico e vetri-camera, mentre quello esterno con strutture sempre in alluminio e vetri magneto-termici e temprati. Come grandi lanterne nella notte illuminano il paesaggio, presenze leggere e discrete delineano il pendio del terreno, delicatamente ritagliano un piccolo spazio nel territorio, blocchi severi radicati alla terra, i volumi del nuovo complesso per l'infanzia sono la testimonianza di energia vitale che emerge dalla sofferenza per reagire e rialzarsi. Segnale di forza attiva sono destinati ad appartenere alla *memoria della metamorfosi* di un luogo.

76 ■

collection. They were made exclusively for this project, using the Active Clean Air & Antibacterial Ceramic™ manufacturing technology, a process that gives porcelain stoneware new features, making it an eco-active material. This exclusive process can significantly reduce the main polluting agents (nitrogen oxides and particulate matter) and eliminate the most common bacterial strains. This characteristic is due to the titanium dioxide applied at high temperatures in micrometric particles to the Active slabs. When there is natural or artificial light, the compound provokes a reaction quite similar to chlorophyll photosynthesis, giving it anti-pollutant and anti-bacterial qualities. This massive, artificial material dialogues with the natural quality of the place and large, transparent bow-windows are glass sheets, made with a double-skin air gap. The innermost layer was made with thermal break aluminum sections and glazing panels, and the external layer has structures that are also in aluminum and thermal-magnet, hardened glass panes. Like great lanterns in the night, they light up the landscape. They are lightweight and subtle, delineating the land's slopes, delicately carving out a small patch of land. Austere blocks rooted to the earth, the volumes of the new children's center are testaments to the vital energy that comes out of suffering to react and rise back up. A sign of active strength, they will become part of the place's *memory of its metamorphosis*.



- 18 Dettaglio sistema di facciata a doppia pelle scala 1:25
1. rivestimento con lastre in gres fine porcellanato
 2. lamiera grecata (rovesciata)
 3. supporto di sostegno regolabile
 4. orizzontamento strutturale per pannelli di facciata
 5. baraccatura aggiuntiva per fissaggio pannelli di facciata
 6. arcarecci
 7. struttura principale
 8. pannelli coibentati di facciata
 9. griglia di areazione motorizzata
 10. pannello di tamponamento coibentato
 11. traverso strutturale ancoraggio serramento
 12. vetro stratigrafato
 13. vetrocamera isolante
 14. alette motorizzate orientabili
- 19 Un involucro costituito da lastre di grandi dimensioni in gres porcellanato tecnico di Graniti Fiandre avvolge completamente i moduli volumetrici mediante un sistema di facciate ventilate
- 20 Dettaglio del fissaggio a scomparsa delle lastre in gres porcellanato tecnico di GranitiFiandre

- 18 Detail of the double skin façade system scale 1:25
1. covering of fine porcelain stoneware tiles
 2. fretted metal sheet (reversed)
 3. regulable support
 4. horizontal structure for façade panels
 5. additional metal structure for the attachment of the façade panels
 6. purlins
 7. main structure
 8. insulated façade panels
 9. motorized ventilation grid
 10. insulated plug panel
 11. cross structure, window anchorage
 12. layered glass
 13. insulated glass units
 14. motorized orientable fins
- 19 The building volumes are entirely envelopped by the large-size technical porcelain stoneware slabs by GranitiFiandre to form a system of ventilated façades
- 20 Detail of the concealed attachments of the façade tiles

ALLESTIMENTO, SISTEMI D'ARREDO ARRANGEMENT, FURNISHING SYSTEM	LUDOVICO SRL
BRISE-SOLEIL, ELEMENTI IN VETRO, FACCIATE DOPPIA PELLE, INFISSI SUN GUARD, GLASS ELEMENTS, DOUBLE-SKIN FAÇADE, STANDING FINISH	SEPAM S.R.L.
COPERTURA, FACCIATA VENTILATA ROOFING, VENTILATED FAÇADE	GRANITIFIANDRE GRANITECH TECHNORIUNITE TECNO COPERTURE
ELEMENTI DI ILLUMINAZIONE ESTERNA OUTDOOR LIGHTING ELEMENTS	IGUZZINI
ELEMENTI DI ILLUMINAZIONE INTERNA INDOOR LIGHTING ELEMENTS	TARGETTI
ELEMENTI IN ACCIAIO, CARPENTERIA METALLICA STEEL ELEMENTS, METALLIC CARPENTRY	ORSINI E BLASIOLI
ELEMENTI IN CALCESTRUZZO, FONDAZIONI CONCRETE ELEMENTS, FOUNDATIONS	B & B COSTRUZIONI GENERALI
ELEMENTI IN LEGNO WOOD ELEMENTS	WOOD BETON

IMPIANTO ANTINCENDIO, IMPIANTO ELETTRICO, IMPIANTO MECCANICO, IMPIANTO IDRICO-SANITARIO FIRE-FIGHTING SYSTEM, ELECTRIC SYSTEM, MECHANICAL SYSTEM, SANITARY SYSTEM	IDRAULICA FERLA MULTISERVICE
PANNELLI SANDWICH SANDWICH PANELS	PANELPLAST
PAVIMENTI IN LINOLEUM, PVC, RESINA LINOLEUM, PVC, RESIN PAVING	TARKETT
PAVIMENTO DA ESTERNI IN AUTOBLOCCANTI SELF-BLOCKING OUTDOOR PAVEMENT	CEMENTUBI
PORTE, PORTE SCORREVOLI DOORS, SLIDING DOORS	BERTOLOTTI PORTE
PORTE IN GRIGLIATO METALLICO METAL GRILL DOORS	ORSOGRILL
RIVESTIMENTI ESTERNI EXTERIOR WALL COVERING	GRANITIFIANDRE
SCAVI E OPERE STRADALI EXCAVATION AND ROADWORKS	FANI' VINCENZO & C.

