

UNIVERSAL DESIGN STUDIO

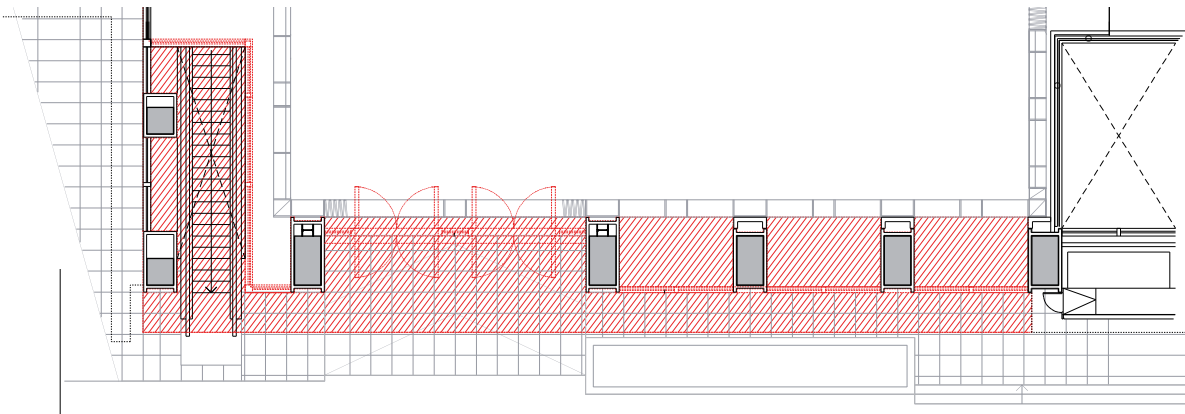
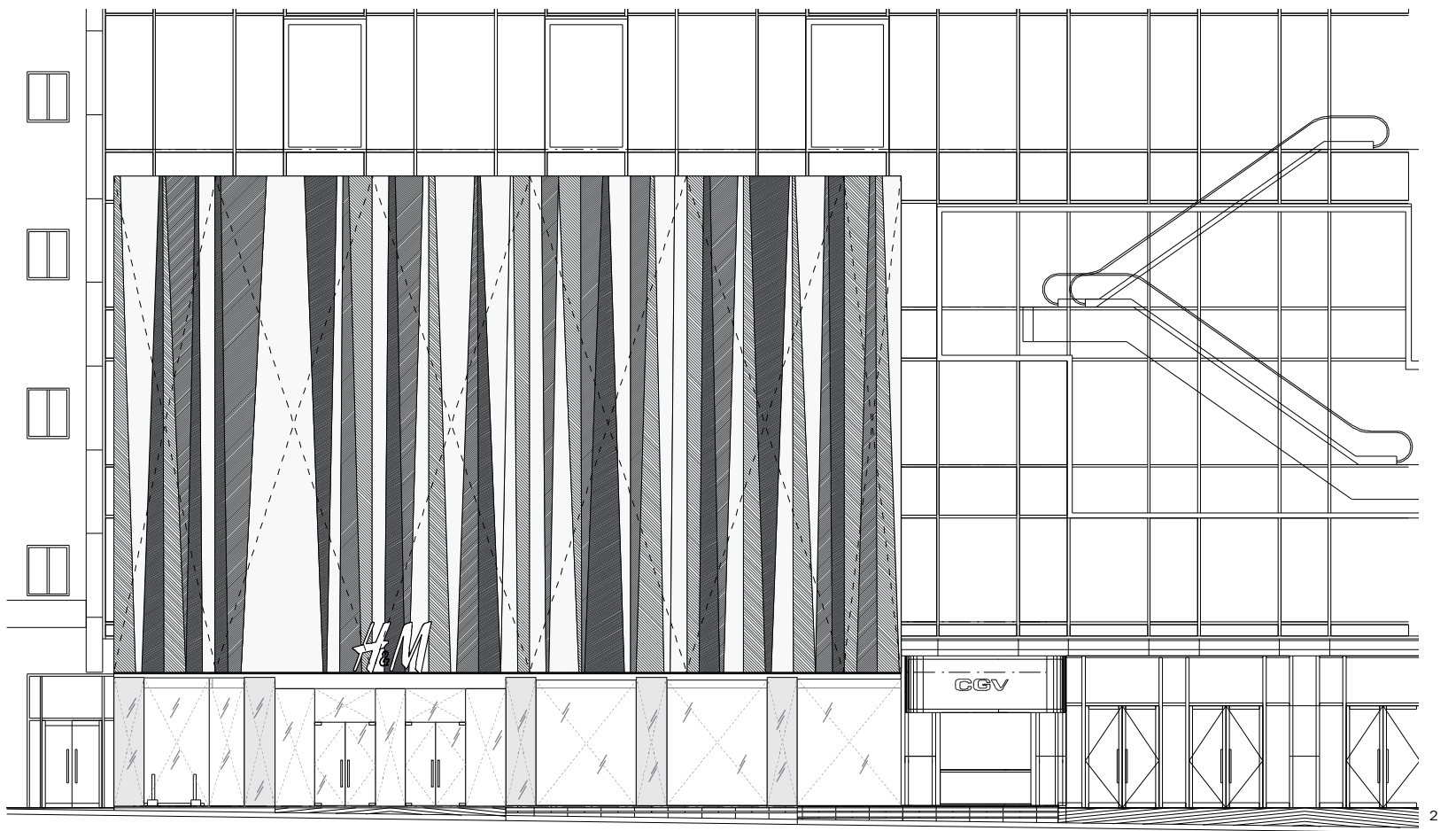
H&M SEOUL

NEW FAÇADE AND STAIRCASE

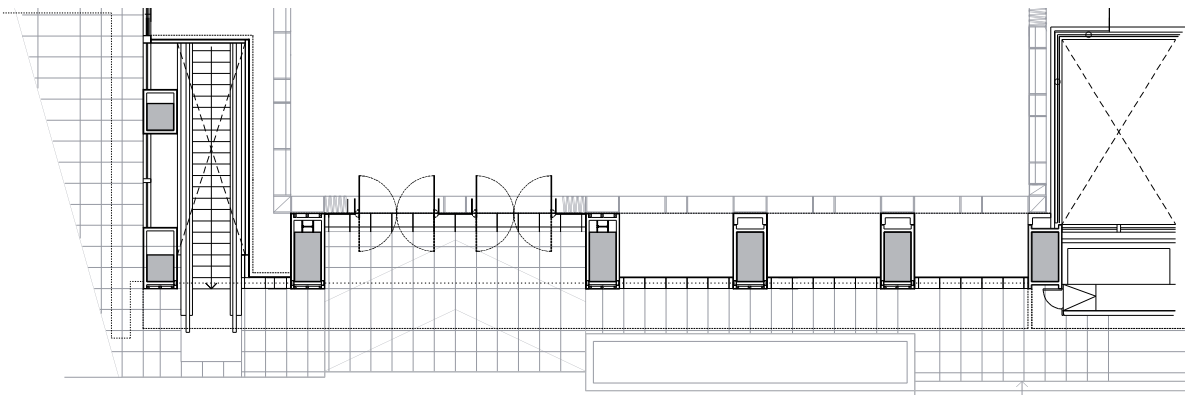
TESTO TEXT PATRIZIA VALANDRO
FOTOGRAFIE PHOTOS YUM SEUNG HOON

LOCALITÀ LOCATION	SEOUL, SOUTH KOREA
PROGETTISTA ARCHITECT	UNIVERSAL DESIGN STUDIO
COMMITTENTE CLIENT	H&M
PROGETTO ESECUTIVO EXECUTIVE ARCHITECTS	GARDE
PROGETTO LUCI LIGHTING DESIGN	DPA
IMPRESA DI COSTRUZIONE CONTRACTOR	TERRA
PROGETTO PROJECT TIME	2010
SUPERFICIE ESTERNA FACCIATA (IN PROSPETTO) EXTERNAL FAÇADE AREA (IN ELEVATION)	450M ²
SUPERFICIE INTERNA VANO SCALA (IN PIANTA) INTERNAL AREA FOR STAIR (IN PLAN)	310M ²





3



4

1 Wefts like those of a fabric cover the façade of the H&M building, turning it into a background wing, an urban backdrop. Patchworks of precious textiles, the metal panels design the wall, moving in space, agitating the vertical surface to which they are anchored

2 Elevation of the new façade which occupies four floors above ground scale 1:200

3 Detail of the existing ground floor (before the renovation) scale 1:200

The project has focused on the entrance and the shop windows, along with the structure

4 Detail of the existing ground floor (after the renovation) scale 1:200

In the new architectural configuration the structural pillars have been covered by white-varnished metal, while the facing of the shop windows and the entrance has been designed with particular attention to the nocturnal illumination

5 "Frontal" architecture, like bas-reliefs, the metal segments are detached from the surface of the façade, moving along a conceptual break line

1 Trame come tessuti disegnano la facciata di H&M e diventano uno sfondo, una quinta urbana. Patchwork di stoffe preziose, i pannelli metallici compongono la superficie, muovendosi nello spazio increspando il piano verticale su cui sono fissati

2 Prospetto della nuova facciata che comprende quattro livelli fuori terra
scala 1:200

3 Dettaglio del piano terra esistente (ante operam)
scala 1:200
ingresso e vetrine espositive, assieme alla struttura sono oggetto di intervento

4 Dettaglio del piano terra (post operam)
scala 1:200
Nella nuova configurazione architettonica i pilastri strutturali sono rivestiti

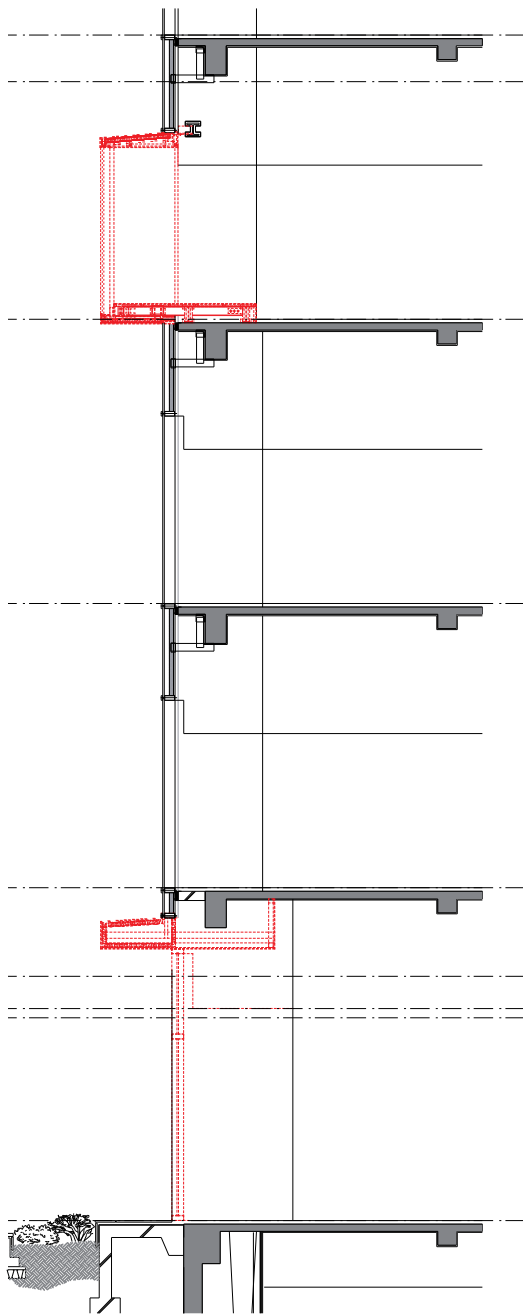
con un carter metallico bianco, per le vetrine e l'ingresso sono stati inseriti nuovi infissi con un'attenzione particolare per l'illuminazione notturna

5 Architettura "frontale", come un bassorilievo, i segmenti metallici si staccano dal piano di facciata, muovendosi lungo una spezzata ideale

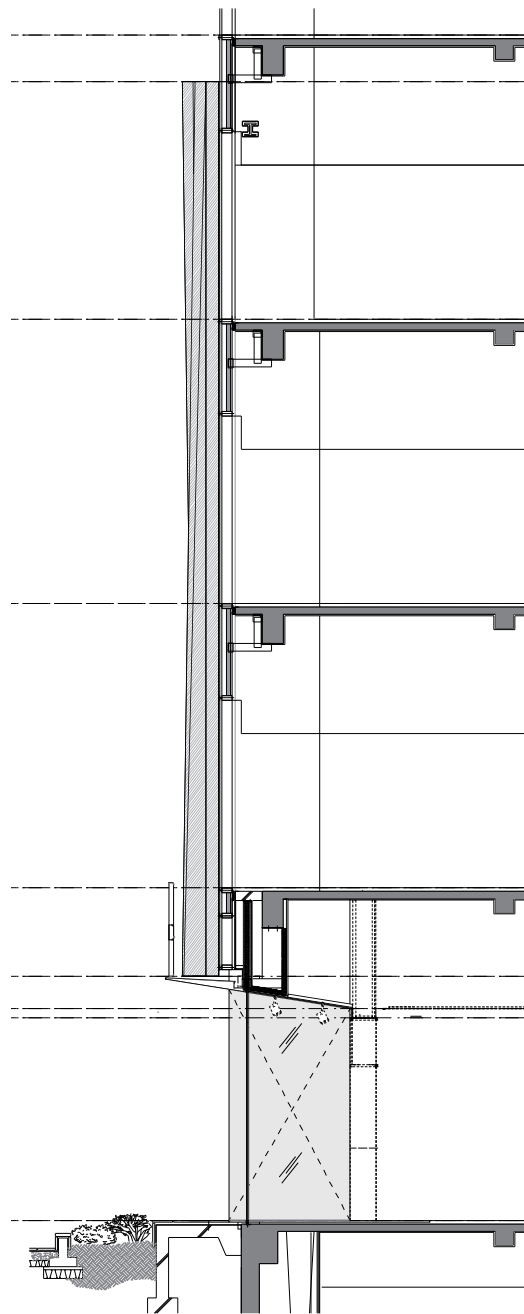
Vibranti striature bianche, pieghe delicate come un vestito di candida organza che avvolge il corpo sinuoso di una donna, ondeggiando alla luce del sole, brillano e prendono vita al calare dell'oscurità. Raffinato *s-velarsi* di un intimo spazio, il diaframma luminescente e *lattiginoso* della facciata *ri-veste* il volume semplice e monolitico del nuovo H&M a Seoul. Ridisegnato con una operazione di re-styling, il dispositivo architettonico è pensato da Universal Design Studio intessendo una trama modulare microforata. Frammento che compone una ideale "città frontale" – citando Consagra per "esprimere il ritmo drammatico della vita di oggi con elementi plastici che dovrebbero essere la sintesi formale delle azioni dell'uomo a contatto con gli ingranaggi di questa società, dove è necessaria volontà, forza, ottimismo, semplicità, chiarezza" – appare nella scena urbana come un tassello riconoscibile, che dialoga con l'intorno e diviene segno distintivo di un brand. Racconto urbano di un'architettura *parlante*, dalla scultorea

immagine. Come una spezzata tridimensionale, elementi triangolari, longilinei si muovono nello spazio, andando a formare un bassorilievo. Drappi di stoffa, di orditure diverse, diventano superfici, piani ritagliati che ondeggiando lungo linee verticali. Giorno e notte nella danza delle ore, alternandosi, giocano con le piegature dell'*origami* prospettico nell'involucro che ricopre il *contenitore* dedicato allo shopping. Elementi metallici, pannelli in alluminio laccato bianco, traforati, contrastano tra loro, determinando effetti chiaroscurali con accenti scenici. La materia solida viene scolpita, si increspa in un'apparente casualità, dalla deleuziana "caoticità", ma racchiude in sé un *ordine* matematico, regolato da una *progressione geometrica* di poligonali allungate, a seguire una *segmentata* linearità nella sezione planimetrica. Diagramma di un movimento altalenante. Danzare di linee spaziali e tridimensionali, sospese da un basamento trasparente di vetrine ritmate dalla struttura





6



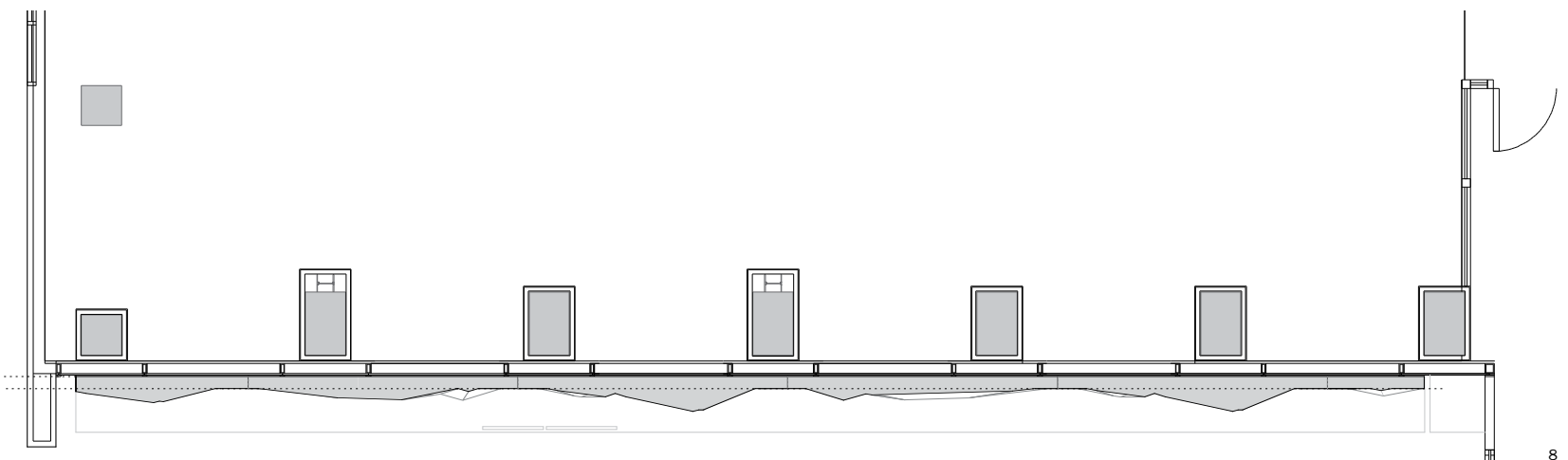
7

6 Dettaglio della sezione in corrispondenza della facciata (ante operam) scala 1:125

7 Dettaglio della sezione in corrispondenza della facciata (post operam) scala 1:125
 il prospetto è privo degli aggetti originari e presenta su tre livelli una sorta di drappo a schermare gli ambienti interni. I pannelli del sistema di facciata sono ancorati ai solai. Il piano terra costituisce un basamento trasparente su cui poggia la superficie traforata e ondeggiante bianca

8 Dettaglio della pianta in corrispondenza della facciata scala 1:125
 in pianta il margine esterno è definito da una linea spezzata andando a modellare interamente gli alzati come un ondeggiare di pieghe ricamate. La scansione dei pilastri strutturali originari, anch'essi in una veste nuova e candida, misura la superficie vetrata del piano terra

9 Lanterna luminosa nella città di notte, il grande magazzino è segnale urbano distintivo, evento di luce



8



© YUM SEUNG HOON

6 Detail of the façade section (before the works) scale 1:125

7 Detail of the façade section (after the works) scale 1:125

After the restyling the original projections have been removed from the elevation, which features a kind of drapery that screens the interior, and that covers three floors. The panels of the façade system are fastened to the floor slabs. The ground floor constitutes a transparent foundation on which the perforated and undulated white surface rests

8 Detail of the façade plan scale 1:125

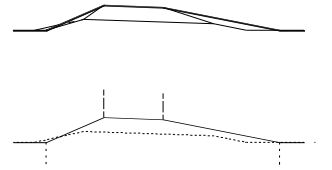
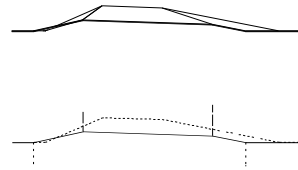
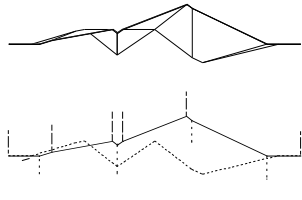
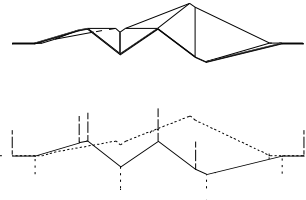
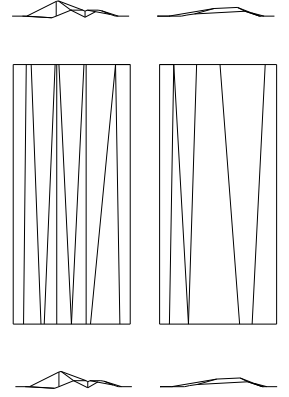
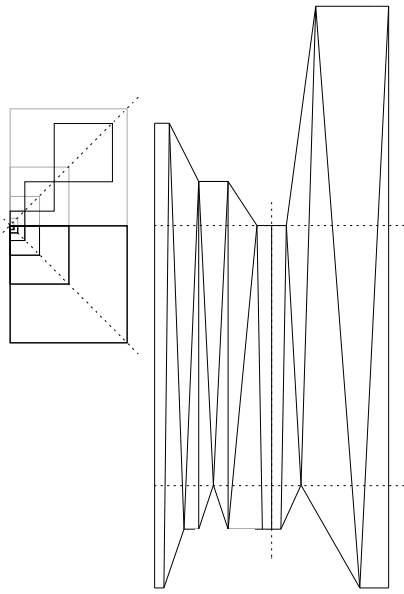
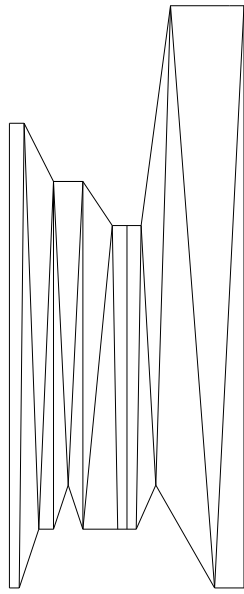
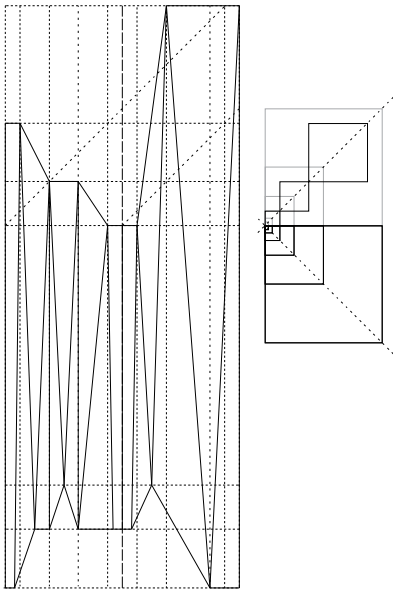
On the plan the outer edges are defined by a broken line which comes to model all

the vertical elements as the waving of embroidered folds. The spacing of the original structural pillars, which have also been covered in white, sets the pace of the glazed surface of the ground floor.

9 A shining lantern in the city by night, the large department store acts as an urban landmark, an event of light

Vibrant white streaks, folds as delicate as a pale organza dress embracing the sinuous body of a woman, waving in the sunlight, glitter and come alive as darkness falls. In a sophisticated unveiling of an intimate space, the luminescent and *milky* screen of the façade forms the new outer layer of the simple and monolithic volume of the new H&M in Seoul. Redesigned and restyled, the architectural device ideated by Universal Design Studio, weaves a micro-perforated modular web. A fragment that contributes to form an ideal “frontal city” – as Consagra puts it, to “express the dramatic rhythm of the contemporary world with moulded elements that should be a formal synthesis of Man’s interaction with the cogwheels of our community, which calls for willpower, force, optimism, simplicity and clarity” – appears on the urban stage as a recognizable wedge that dialogues with its surroundings yet becomes a landmark, the distinctive sign of a brand.

An urban story about a *talking architecture*. A sculpted image; like a three-dimensional fragmented composition, triangular, elongated elements move in space to form a bas-relief. Draperies in textiles with different warps become cut surfaces that wave along vertical lines. Day and night are alternated, in a dance of hours, playing with the folds in the façade, created by the origami patterns in the shell covering this *container* dedicated to shopping. Elements in metal, perforated panels in white-varnished aluminium that contrast with one another, create chiaroscuro effects with scenic accents. The *solid* material is sculpted and ruffled in an apparently casual manner, in the style of Deleuze’s “chaoticity”, but at the same time it encompasses a mathematical order regulated by a *geometric progression* of elongated polygonal forms arranged according to a *segmented* linear plan and section. A diagram of a wavering movement; a dance



10

116



11 YUM SEUNG HOON

10 Il sistema ri-piegato della facciata è composto da diverse fasce materiche che secondo una regola, una progressione geometrica, sono modulate e si modellano assemblandosi nello spazio

11 Prototipo di elementi in alluminio bianco. Le lastre prospettiche, veri e propri diaframmi di luce, sono disegnate da cerchi a diametro variabile

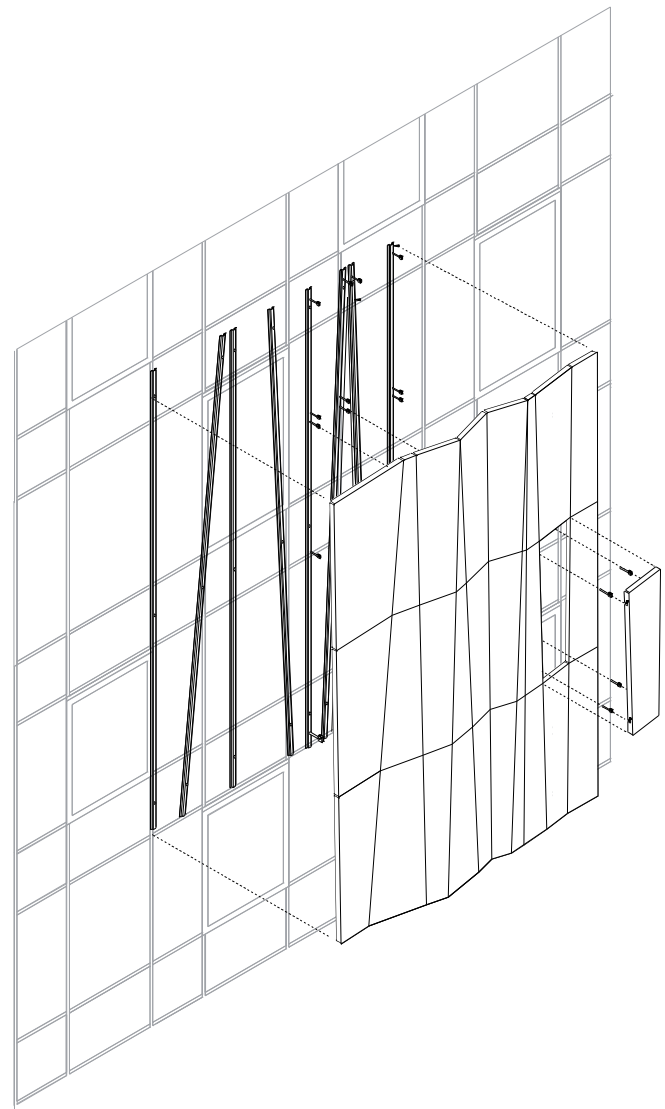
12 Sistema di montaggio degli elementi di facciata, vista assonometrica

13 Dettaglio costruttivo in pianta del sistema di fissaggio scala 1:20

1. linea solaio
2. linea facciata vetrata
3. pannello terminale in alluminio, rifinito in acciaio inox lucido
4. pannelli a cassetta in alluminio, fabbricati su misura
5. faccia esterna perforata
6. pannello bianco traslucido in acrilico
7. montante facciata vetrata
8. elemento d'illuminazione
9. sottostruttura del pannello a cassetta
10. linea di profilo del pannello sottostante

di pilastri corposi e massicci, che scandiscono un ritmo, misurano per segmenti l'attacco a terra, radicando al suolo il *volare* leggero, del prospetto in-tessuto di superfici frastagliate. Gemme incastonate in una stoffa riccamente lavorata, piccole fessure, a sezione circolare, perforano le lastre metalliche esterne con diverso diametro e a distanza differente: costituiscono una texture variabile. "Cuciti" a formare il patchwork dell'unico prospetto visibile e principale, la quinta urbana si materializza nella seduzione di un nuovo luogo.

All'interno, come in uno sfilare di abiti, una grande scala diviene la protagonista della "messa in scena" di una teatrale narrazione. L'oggetto *plastico* che collega a diversi piani per tutta l'altezza il *meccanismo* architettonico è l'*evento* che anima lo spazio per la moda. *Installazione permanente*, scultorea presenza, l'elemento di connessione verticale, volteggia in una ideale spirale verso l'alto, in una ascesa filtrata dall'ambiente circostante da una cascata di *bacchette* metalliche filiformi che lo accompagnano in tutto il suo percorso per quattro piani, a partire dal basso. *Frange* bianche di una veste che nasconde un celato salire. Una luminosa "pioggia" di luce attraversa, superiormente dall'ultimo solaio, il corpo della scala. Vetro e alluminio sono disegnati e ritagliati come tessuti preziosi, avvolgono lo spazio, si dispiegano, volteggiano quali veli bianchi e *lucidosi* all'alitare del vento, al brillare



12

10 The re-folded façade system is formed of bands in different materials, which are modulated and modelled according to a rule, a geometric procession, assembling themselves in space

11 Prototype of elements in white aluminium. Like screens of light, the sheets on the front elevation are patterned by circles of various diameter

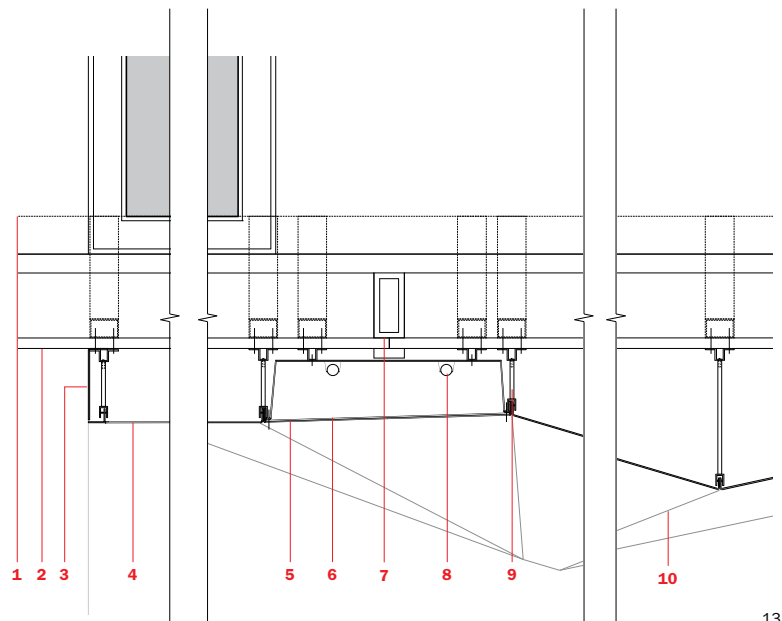
12 System of assembly of the façade elements, isometric view

13 Construction detail in plan showing the fastening system scale 1:20

1. line of slab
2. line of façade glazing
3. aluminium end panel, finished in polished stainless steel
4. custom fabricated aluminium cassette type panels
5. perforated frontface of panel
6. white translucent acrylic panel
7. glazing mullion
8. light fitting
9. cassette panel substructure
10. line of panel profile below

of spatial and three-dimensional lines, suspended from a transparent basement of shop windows paced by the structure of large, massive pillars that create a rhythm, measuring the attachment to the ground segment by segment, mooring the light, flying prospect interwoven by jagged surfaces to the earth. Gems set in a lavishly crafted fabric, small circular openings perforate the external sheet metal with holes of varying diameter, placed at varying distances, forming a changeable texture. "Sewn" to form a patchwork of the main, and the only visible, façade, the urban backdrop is materialized in the seductiveness of a new place.

In the interior, as in a fashion show, a large staircase plays the main role in the "staging" of a theatrical narration. The *sculpted* object which connects all the floors of the architectural *mechanism* becomes an event that animates the interior dedicated to fashion. A *permanent installation*, sculptural presence, element of vertical connection, it circles upwards in an ideal spiral, its climb screened from the surroundings by a cascade of thin metal *sticks*, which accompany it along the entire path up through four floors, starting from the bottom, like white *fringes* of a cape concealing a heavenly ascent. A luminous "rain" of light passes across the *body* of the staircase above the last floor slab. Glass and aluminium are drawn and cut like precious fabric; they embrace the space, unfolding themselves and circling like white



13

14 Una pioggia di luce attraversa il corpo volumetrico della scala, che diviene la protagonista della scena architettonica nello spazio interno. Un diaframma metallico come la trama di un tessuto prezioso avvolge e definisce l'ambito spaziale del collegamento verticale

15 Pianta del vano scala e dello spazio antistante scala 1: 125 definiti come due grandi recinti filtrati con delle quinte a formare delle C, racchiudono e delimitano un fulcro di connessione, sorta di microcosmo autonomo che interagisce su più direzioni in alzato e nei livelli diversi

16 Vista assonometrica della scala lo sviluppo tridimensionale della scala appare come un nastro, un origami spaziale con andamento elicoidale

17-18 Sezione trasversale e longitudinale scala 1:125 È rintracciabile il volume del corpo scala, vibrante tra i tendaggi dai fili metallici bianchi che contaminano l'ambiente

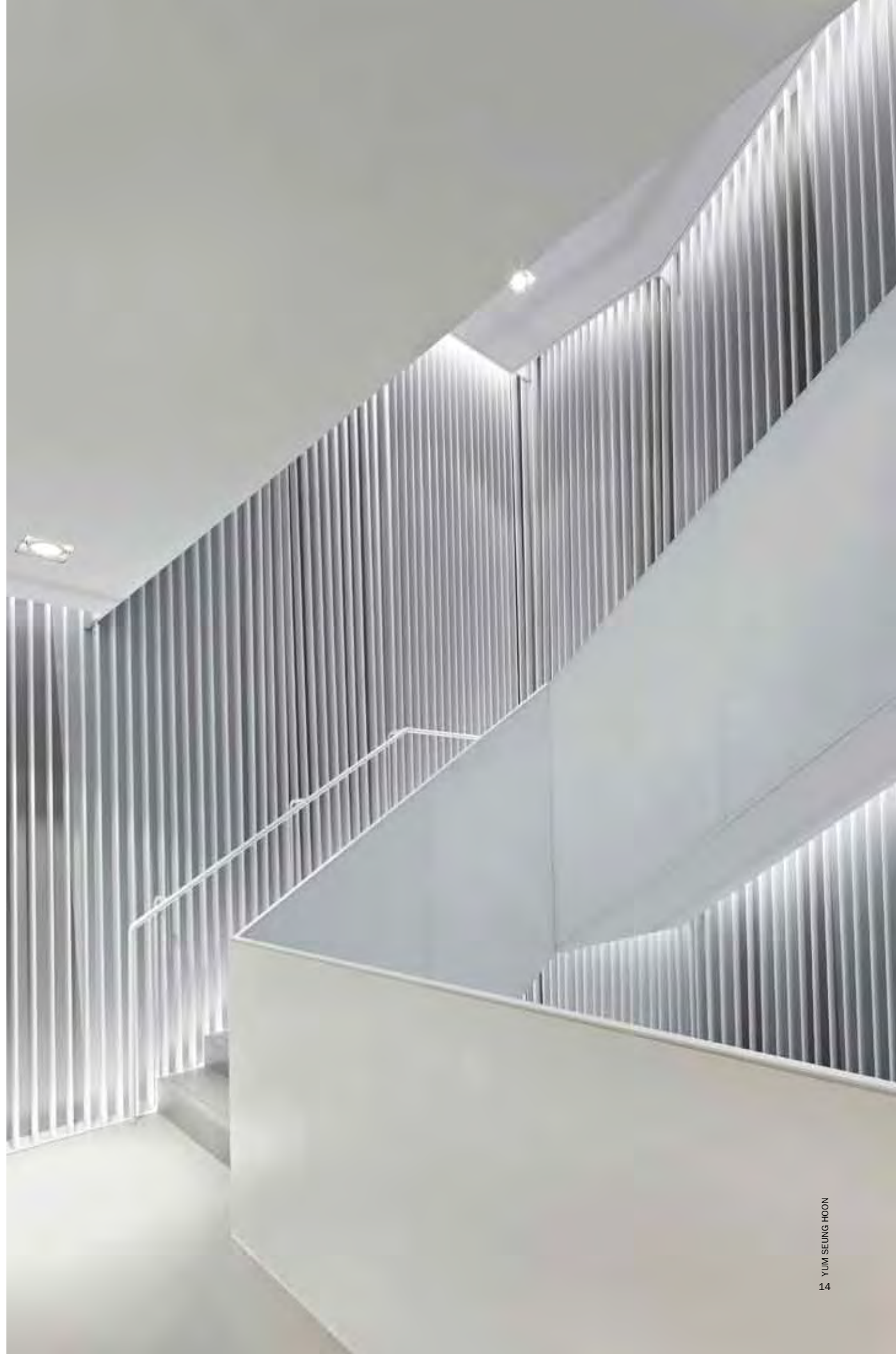
118

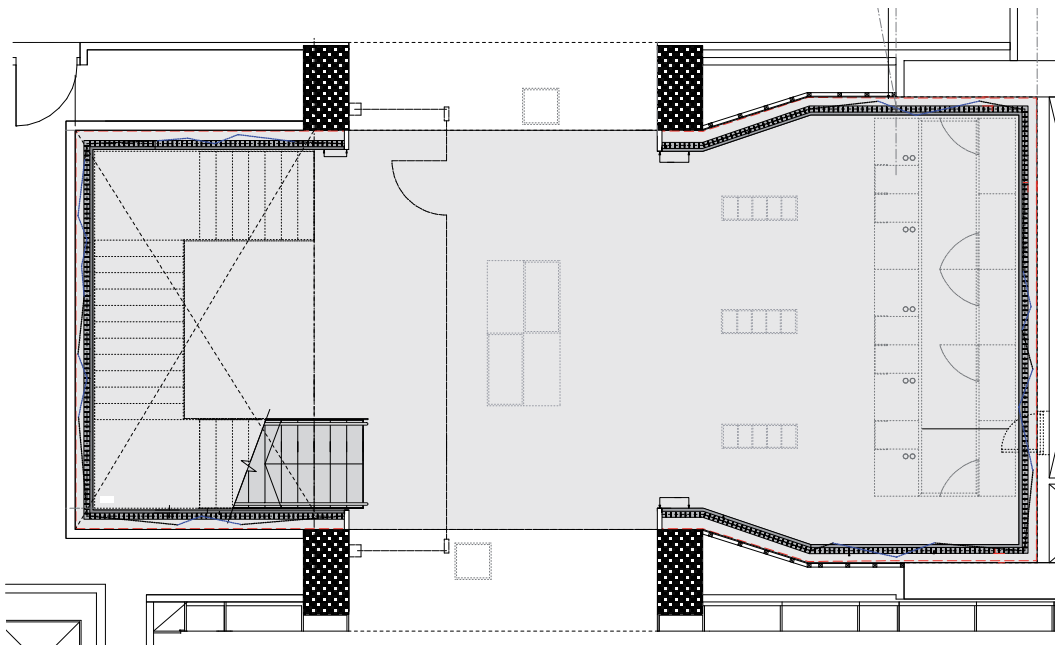
14 A rain of light passes through the staircase volume, which comes to dominate the interior architecture. A metal screen embraces and defines, like the weft of a precious fabric, the space defined by the vertical connection

15 Plan of the staircase volume and the space in front of it scale 1:125 defined like two large enclosures defined by filtering backdrops which form Cs, they enclose and delimit a connecting fulcrum, a kind of autonomous microcosm that interacts in several directions, in elevation and with the different floors

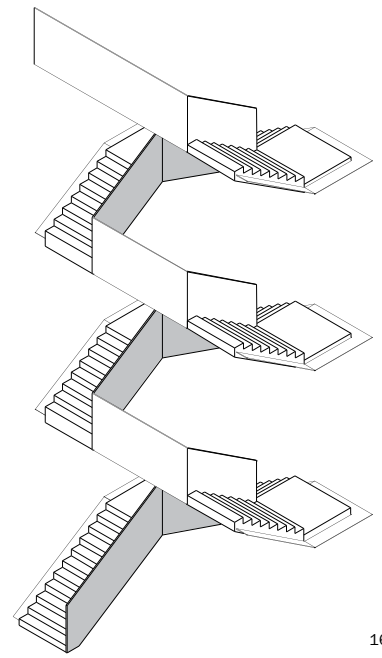
16 Isometric view of the stairs the three-dimensional development of the staircase resembles a band, a spatial origami with helical development

17-18 Cross section and longitudinal section scale 1:125 the development of the staircase volume may be retraced as it vibrates between the curtains of white metal threads that contaminate the environment

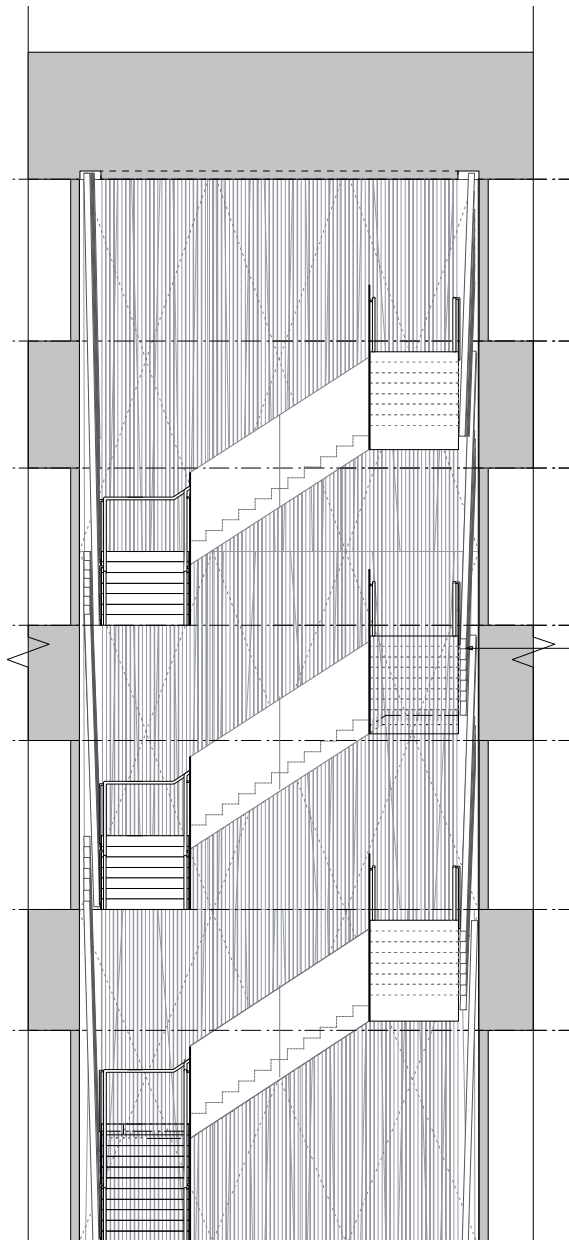




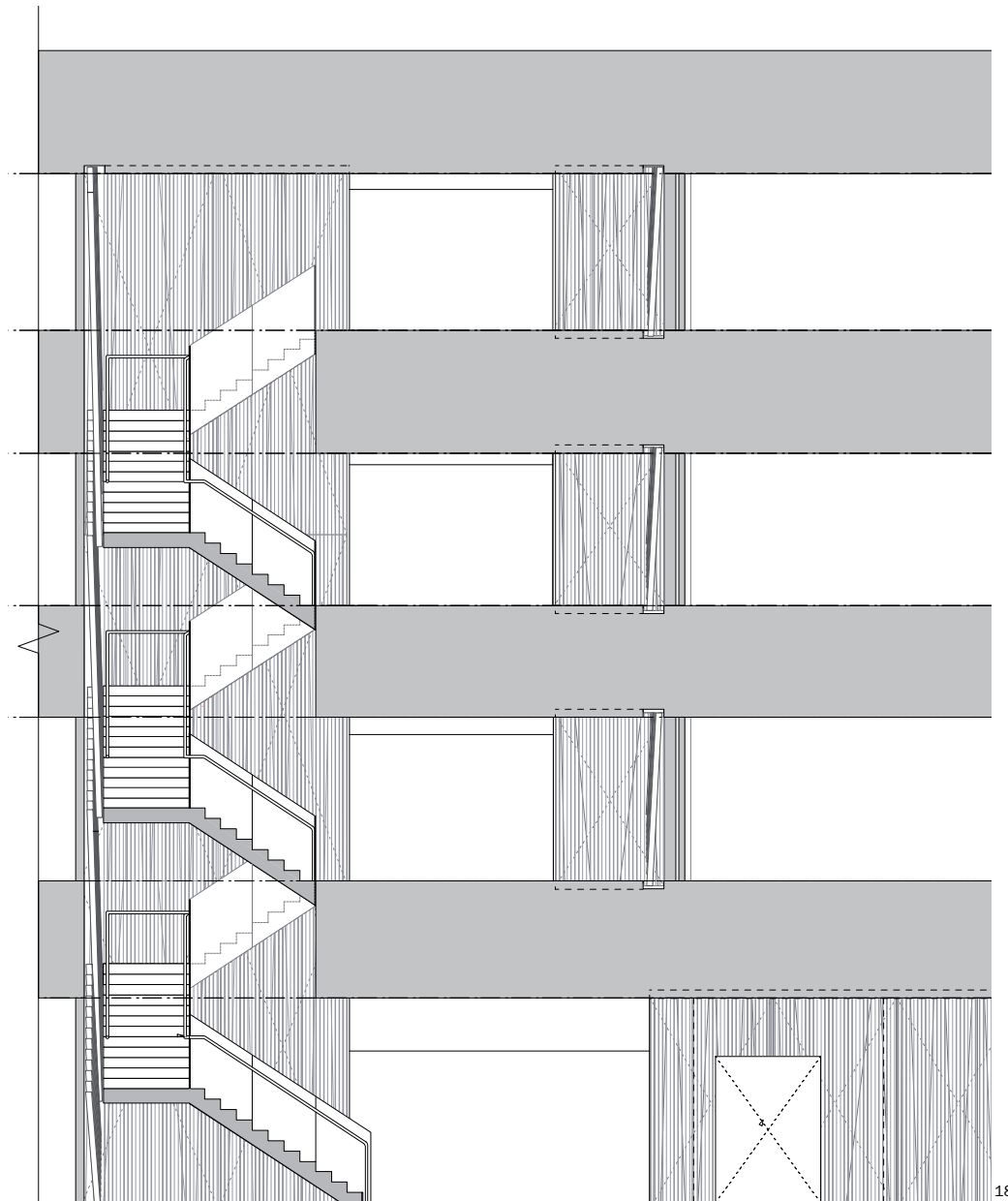
15



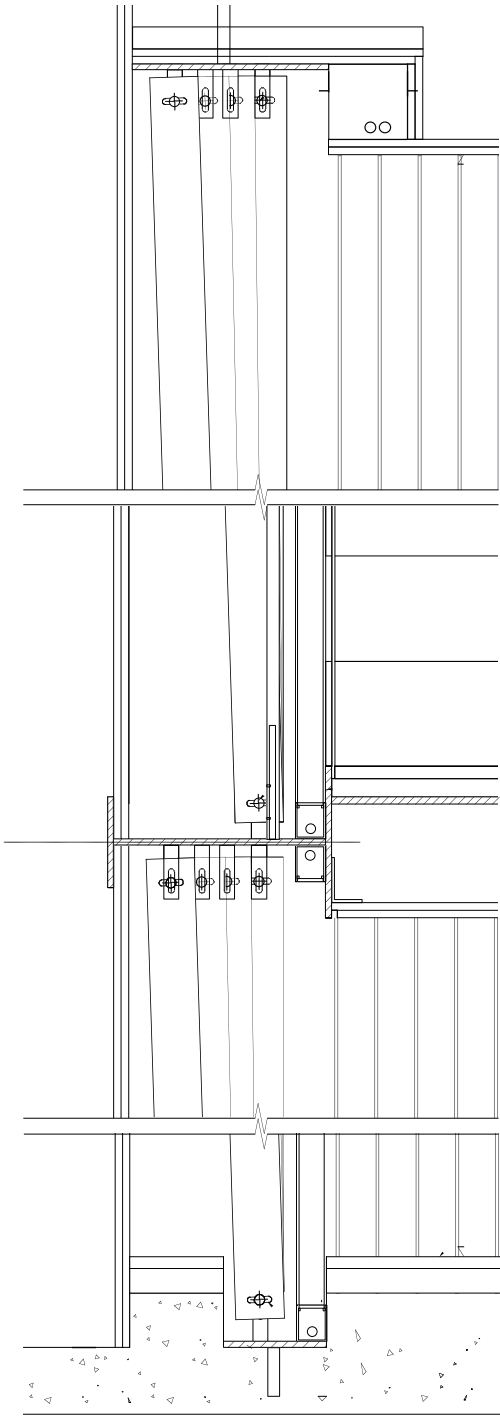
16



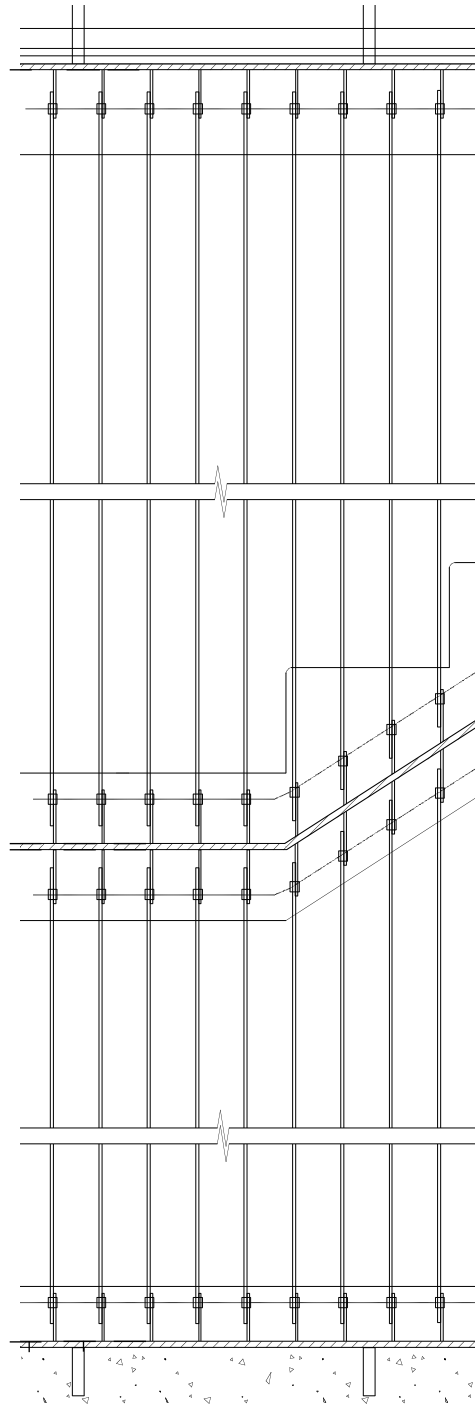
17



18



19



20

19 Dettaglio del corpo scala
scala 1:20
piatti e lamine in ferro sono assemblate e saldate a costituire la struttura della scala, sostenuta da cosciali che si ancorano ai solai

20 Dettaglio del parapetto
scala 1:20
nell'immagine di un telaio le bacchette bianche sono fissate con dei connettori ai cosciali e alla struttura, così da divenire un diaframma un involucro che perimetra la scala

21 Disposizione
diagrammatica della sequenza
modulare dei fili metallici
che compongono il parapetto,
vista in pianta
scala 1:10

22 Vortice elicoidale
e luminoso, il corpo scale
produce un'atmosfera
luminescente in cui il candore
degli elementi determina
accenti dinamici

23 Dettaglio del modulo
tubolare che compone
la bianca trama della scala
scala 1:2
1. tubo in alluminio estruso
2. montante in metallo pieno
3. perno di giuntura alla base
e in testa
4. guarnizione in neoprene

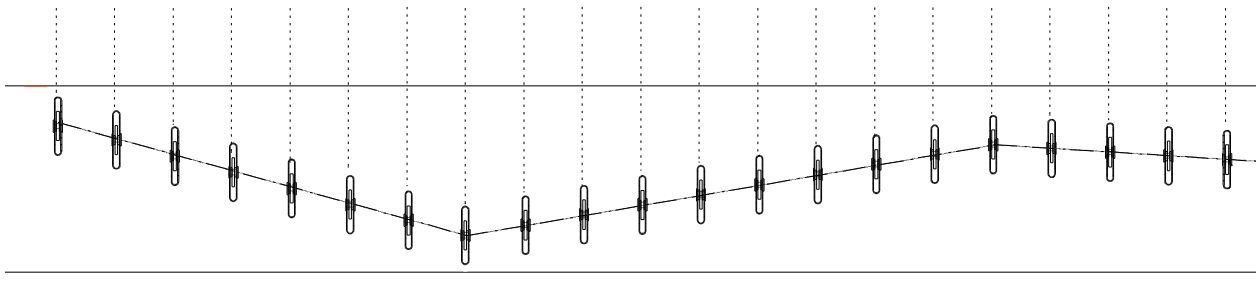
19 Detail of the staircase
scale 1:20
flat bars and sheets in iron
are assembled to form
the structure of the stairs,
supported by the stringers
which are anchored to the
floor slabs

20 Detail of the parapet
scale 1:20
the image shows the frame
to which the white staffs
are fastened, with joints
connecting to the stringers
and the structure, so as
to become a screen, a
protection that defines the
space of the staircase

21 The modular layout of
the metal threads which form
the large parapet, plan
scale 1:10

22 The spiralling, shining
vortex of the staircase
creates a luminous, very
theatrical atmosphere
animated by bright white
elements

23 Detail of the tubular
module which forms the white
web of the staircase
scale 1:2
1. extruded aluminium tube
2. solid metal strut spot
3. pin joint at head and base
4. neoprene washer



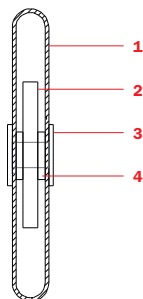
21

di una luce ora naturale e poi artificiale. Ciò che è pesante viene trasformato con un *gesto* in architettura *altra, leggera*, in un passaggio di stato della materia. E sopraggiunge la *fluidità*, la *durezza* diventa morbido corrugarsi. Un nastro bianco di vetro si concretizza in parapetto che accompagna la scala. Tubolari in alluminio, come fili di un ordito da tessere in un macro-telaio, schermano l'*inconsistente volume* che segna l'ingombro della risalita ininterrottamente, discostandosi dalla rettilinea direzionalità. Fibre tessili a macro-scala, modellano l'architettura in un "dentro" radioso, cuore di un organismo spaziale, con una pelle esterna, simile a "taffetà" candido, cangiante all'incidenza dei raggi solari o dell'illuminazione notturna. Luogo della *femminilità* architettonica che si "sposa" nell'interiorità con l'esterno. Simbolo della moda commerciale e di un brand di massa, il nuovo H&M, pur seguendo un design in parte *standardizzato*, denota la volontà di essere distinguibile, con un accento *elegante e ricercato*. Romantico fondersi di architettura e della *tendenza* per il *pubblico*, riporta all'apertura sociale del *fashion design*. L'élite si ri-vela ed evolve a uso e consumo di "tutti". L'involucro esterno testimonia un dialogo coerente con la città, rintracciabile nello skyline urbano, ma integrato a tal punto da valorizzare il contesto e diviene un *plus-valore aggiunto*.

and *glimmering* veils with the slightest breeze and with the light, sometimes natural and sometimes artificial. The heavy structure is transformed, with a *gesture*, into an architecture that is *different and light*; the material passes from one state to another. The result is *fluidity*; *hardness* becomes soft corrugation. A white strip of glass takes the form of a parapet that accompanies the stairs. Aluminium tubes, like the threads of a waft woven in a great loom, screens the *inconsistent volume* that marks the ascent without interruption, shifting from a straight line. Textile fibres on a macro-scale model the architecture in a radiant "inside", heart of a spatial organism with an outer skin that resembles snow-white taffeta, which changes colour with the different angles of the sunrays or the nocturnal illumination. A place characterized by an architectural *femininity*, where interior is united with exterior. Symbol of the commercial fashion of a large-distribution brand, the new H&M building expresses, even if its design is to some extent *standardized*, a desire to stand out, with an *elegant and studied* accent. A romantic blend between architecture and *trendiness* aimed at the public, yet again calls the attention to the social *opening of fashion design*. An elite approach is manifested, and then evolved for the use and consumption of "everyone". The outer shell bears witness to a coherent dialogue with the city, that is retraceable in the urban skyline, yet integrated to such a degree as to enhance the context and become an *added value*.

YUM SEUNG HOON

22



23

ELEMENTI IN VETRO GLASS ELEMENTS	AGC GLASS
FACCIAE FAÇADES	TERRA
IMPIANTO DI ILLUMINAZIONE ESTERNA EXTERIOR LIGHTING SYSTEM	FEELUX LTD
IMPIANTO DI ILLUMINAZIONE INTERNA INTERIOR LIGHTING SYSTEM	ZUMTOBEL