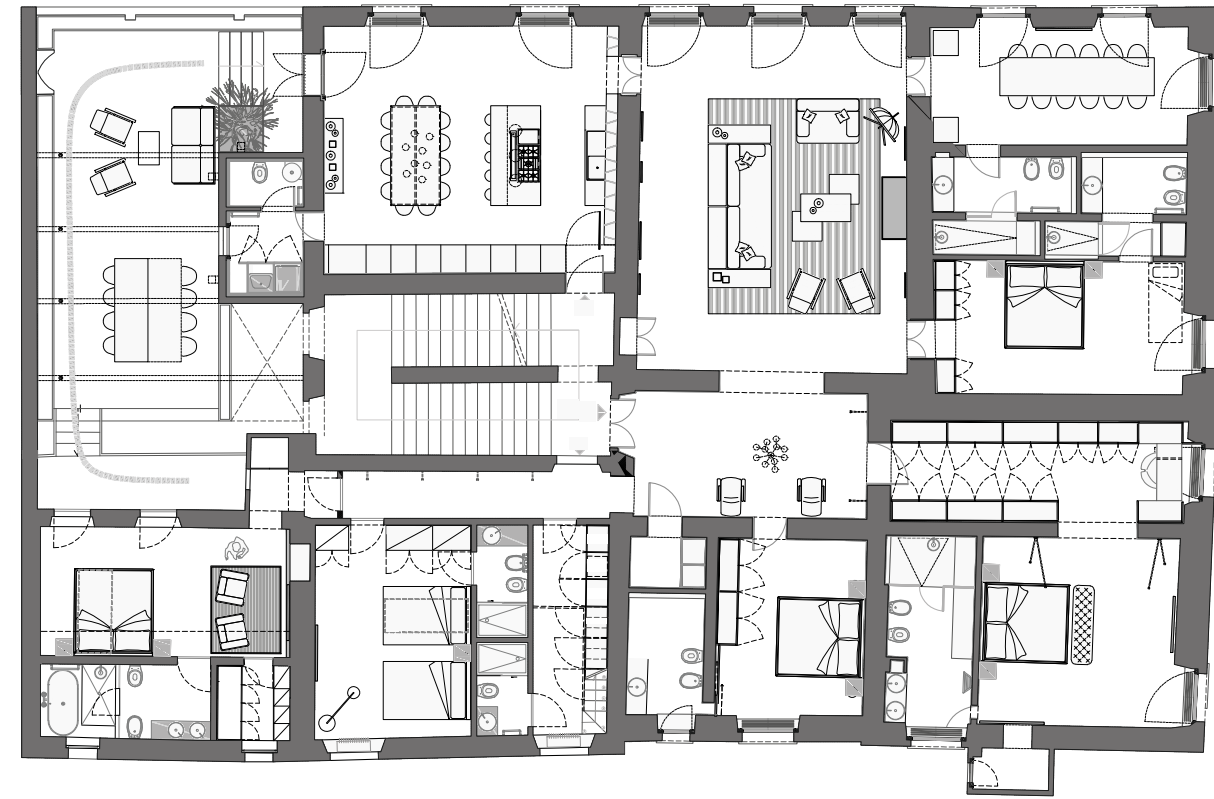


**Private house**  
Archea Associati  
Pietrasanta, Italy

Questa antica casa nel cuore di Pietrasanta, dagli spessi muri in pietra, alti soffitti con travi a vista e affreschi, è stata trasformata da Archea Associati in un'abitazione dagli interni sontuosi senza snaturarne l'originaria struttura e identità. Lo spazio è caratterizzato da ambienti in successione senza corridoi, arricchiti da arredi progettati su misura per esaltare le prestigiose qualità architettoniche della struttura esistente, adattandosi allo spazio senza prevaricare sull'involucro. Ogni spazio racchiude una dimensione unica, una propria personalità data dalla varietà dei materiali, cromie e soluzioni di arredo utilizzate. Ogni dettaglio progettato non è casuale e converge nella volontà di rendere questa abitazione totalmente fruibile eliminando ogni tipo di barriera architettonica. Due unità immobiliari, rispettivamente di 227 mq e 66 mq, sono state accorpate al fine di creare un'unica più ampia soluzione abitativa. Dall'ingresso si accede sia alla zona giorno che alla zona notte, composta da quattro camere e relativi servizi. Il soggiorno alterna muri di mattoni a vista ad affreschi rinascimentali sui quali sono stati addossati una serie di pannelli in legno e un camino dalla notevole verticalità, a rendere lo spazio estremamente scenografico. Una grande struttura di mensola in acciaio ricopre la parete perimetrale della cucina, componente interamente realizzato da Abimis, lasciando visibile il muro in mattoni a vista sulla quale si addossa. Per ogni bagno è stata adottata una soluzione cromatica in cemento lucidato colorato e lavabi su assi di legno massiccio, mentre le camere da letto come la sala, presentano pavimenti in legno a liscia di pesce con larghi inserti non lucidati. Le finestre sono state interamente riprogettate utilizzando infissi in ottone brunito. I materiali utilizzati sono stati accuratamente selezionati per creare un continuo dialogo tra antico e contemporaneo.



plan



architect: Archea Associati  
 contractor: Edilga  
 type: interior design  
 location: Pietrasanta, Lucca, Italy  
 area: 314 mq  
 year: 2015  
 contract suppliers: Abimis, Baxter,  
 Flos, Martini Light

text by Ilaria Rondina  
 photos by Pietro Savorelli

Archea Associati has transformed the interiors of an elegant old residential building in the heart of Pietrasanta, with thick stone walls, frescoes, and high ceilings with exposed beams, into a sumptuous home, while avoiding alterations to the building's original structure and identity. A series of rooms without corridors are furnished with custom pieces that underscore the prestigious architecture of the existing structure, adapting themselves to the spaces while never taking on a dominant role. Each room constitutes a unique dimension with its own personality based on carefully selected materials, colours, and design solutions. With no detail left to chance, the entire home is completely free of every type of architectural barrier. Two apartments, respectively 227 square meters and 66 square meters, were combined to create a larger single-family home. The entry provides direct access to both the kitchen/living area and to the four bedrooms and relative services.

The living room walls consist of exposed stone and brickwork alternated by Renaissance frescoes. A series of wood panels and a tall fireplace faced in the same wood are installed in front of parts of the frescoes. Reaching up toward the ceiling, they give the space an extremely scenographic effect. A large shelving structure in steel, made entirely by Abimis, expands across the perimeter wall of the kitchen, leaving the exposed stone and brickwork fully visible. Each of the bathrooms features a different colour solution. The floors are in dyed polished concrete, while the washbasins are mounted on large planks in solid wood. The bedrooms and the living room present hardwood floors in a herringbone pattern, with wide, unpolished inserts. The windows were completely redesigned with frames in burnished brass. All of the materials were carefully selected to create an ongoing dialogue between the old and the new.



