

Le sue linee eleganti e intramontabili e gli elementi stilistici accuratamente selezionati creano un taglio stilistico raffinato che trascende le tendenze. La sottile asimmetria esalta l'armonia visiva, rendendo più ampio l'interno dell'imbarcazione. Le passerelle sfalsate a dritta e a sinistra, rappresentano un'innovazione tecnica che consente di incorporare l'area della passerella nel volume interno dello yacht, aumentando ulteriormente la dimensione e il livello di comfort.

La nuova prua, sviluppata con Lissoni & Partners, elimina il tipico "cofano" aerodinamico a favore di una vera e propria terrazza sul mare, completa di divani integrati e piscina. Il risultato è un'isola minimalista ed elegante, ottimizzata per la vivibilità e la connessione con l'ambiente marino. Un portellone a scomparsa cela abilmente la zona di ormeggio, garantendo linee estremamente pulite e una maggiore fruibilità.

Il design della poppa prosegue con continuità l'esperienza stilistica nata con l'SL86A. Scale e passerelle a scomparsa preservano la silhouette pulita dello yacht. La versatile lounge esterna sul ponte principale può fungere sia da area prendisole che da zona pranzo senza moduli fissi, enfatizzando ancora una volta la versatilità dello yacht.

L'architettura interna dell'SL110A è concepita come una continuazione dell'esperienza esterna. Grandi finestre, murate retrattili e trincarini scorrevoli permettono alla luce e all'aria di entrare, dissolvendo i confini e aumentando la sensazione di spazio. Gli ospiti possono godere di un salotto che si apre sul mare attraverso una terrazza a scomparsa, creando un ambiente ampio e coinvolgente. È questa fusione con l'ambiente esterno che migliora l'esperienza dell'armatore e dei suoi ospiti, consentendo un ampio respiro in un'interazione tra gli interni e il mare. Il cuore di SL110A è la suite armatoriale a tutto baglio, concepita come un vero e proprio santuario.

Offre una vista panoramica sul mare, privacy totale e un accesso diretto alla piscina di prua. Un ingresso privato collega la cabina armatoriale con la prua e i ponti superiori, consentendo all'armatore di godersi la separazione pur rimanendo in contatto con ogni angolo dello yacht. Questo uso intelligente dello spazio eleva il comfort e l'intimità in mare.

In sottocoperta si trovano quattro cabine ospiti (due VIP, due convertibili doppie/matrimoniali) e un'ampia area dedicata all'equipaggio con tre cabine, sei cuccette e un'area separata per garantire la privacy.

Rivestimenti in legno scuro, soffitti a cassette con finiture effetto resina, parquet a spina di pesce e materiali effetto pietra definiscono l'atmosfera raffinata degli interni.

text: Lissoni & Partners
photo: Breedmedia, Federico Cedrone
office: Piero Lissoni con Stefano Castelli, Marco Gottardi,
Dora Manzini, Gaia Guarino
year: 2025



Its elegant, timeless lines and carefully selected stylistic elements create a refined aesthetic that transcends trends. The subtle asymmetry enhances visual harmony, making the yacht's interior feel more spacious. The staggered side decks on starboard and port represent a technical innovation that allows the walkway area to be incorporated into the yacht's interior volume, further increasing space and comfort.

The new bow, developed with Lissoni & Partners, eliminates the typical aerodynamic "hood" in favor of a true seaside terrace, complete with integrated sofas and a pool. The result is a minimalist and elegant island, optimized for livability and connection with the marine environment. A concealed hatch cleverly hides the mooring area, ensuring extremely clean lines and greater usability. The stern design seamlessly continues the stylistic experience introduced with the SL86A. Retractable stairs and gangways preserve the yacht's clean silhouette. The versatile outdoor lounge on the main deck can function as both a sunbathing area and a dining space without fixed modules, once again emphasizing the yacht's versatility.

The interior architecture of the SL110A is conceived as a continuation of the outdoor experience. Large windows, retractable bulwarks, and sliding gunwales allow light and air to flow in, dissolving boundaries and enhancing the sense of space. Guests can enjoy a lounge that opens onto the sea through a fold-out terrace, creating a spacious and immersive environment.

It is this fusion with the external environment that enhances the experience for the owner and guests, allowing for a sense of openness through the interaction between interiors and the sea.

The heart of the SL110A is the full-beam owner's suite, conceived as a true sanctuary. It offers panoramic sea views, total privacy, and direct access to the bow pool.

The bow area does away entirely with the traditional aerodynamic cover, transforming instead into a spacious open area facing the sea. It features relaxation zones with built-in seating and a pool, creating an airy and contemporary setting.



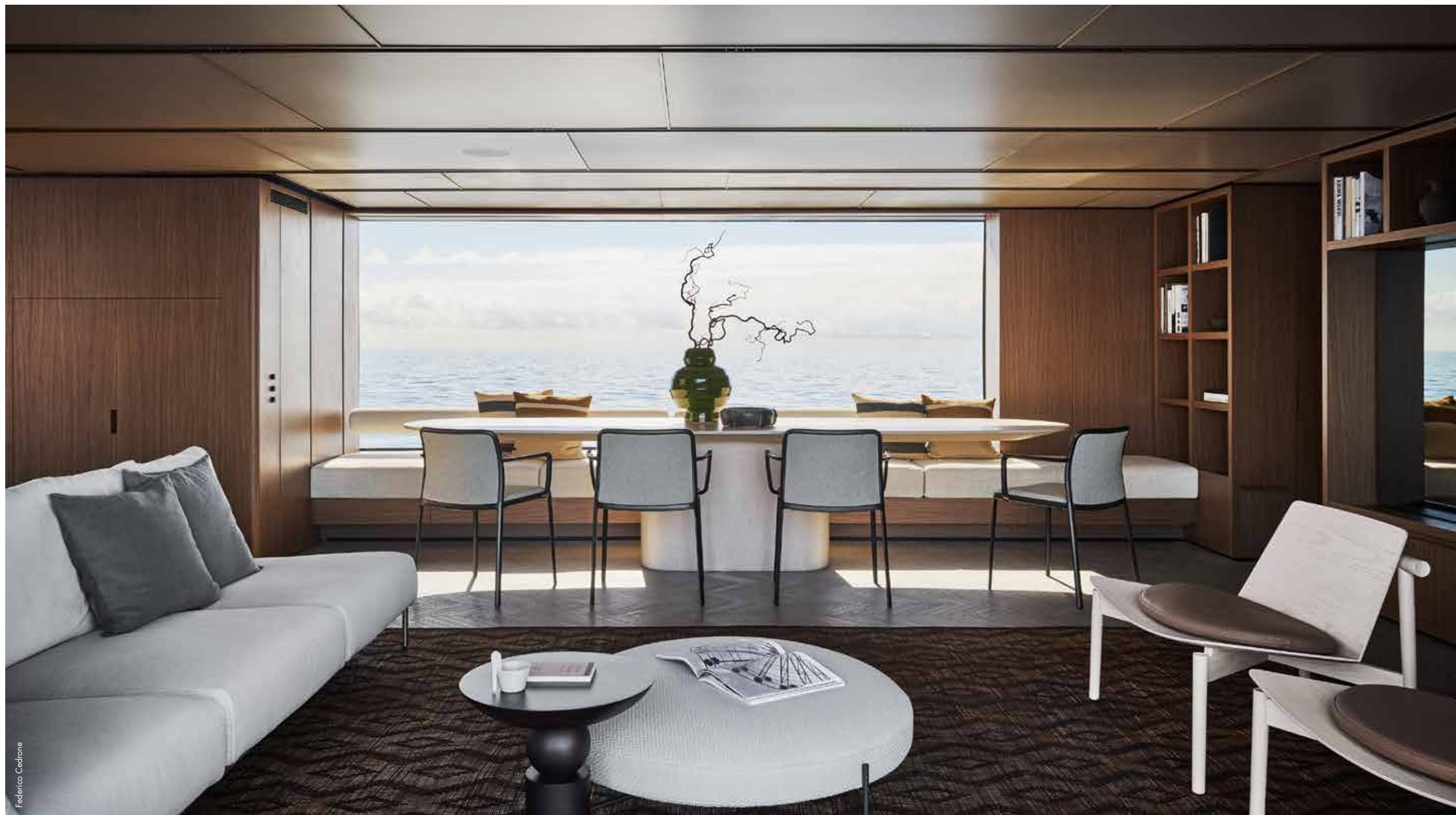
Breachedia



Federico Cedrone



0 2 6



A private entrance connects the owner's cabin to the bow and upper decks, allowing the owner to enjoy separation while remaining connected to every part of the yacht.

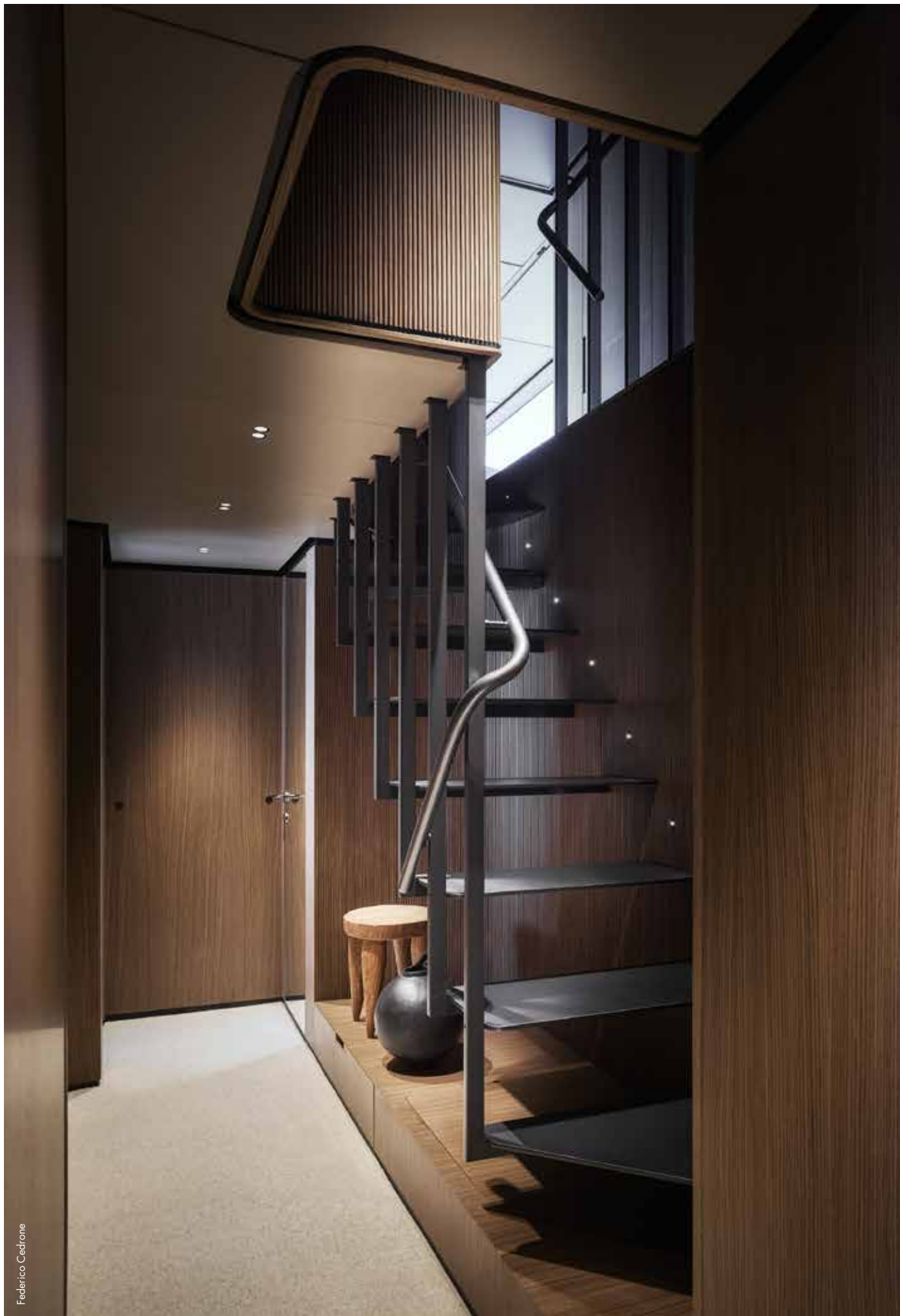
This intelligent use of space elevates comfort and intimacy at sea.

Below deck are four guest cabins (two VIP and two convertible twin/double cabins) and a spacious crew area with three cabins, six berths, and a separate zone to ensure privacy.

Dark wood paneling, coffered ceilings with resin-effect finishes, herringbone parquet flooring, and stone-effect materials define the refined atmosphere of the yacht's interiors.

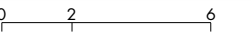
The large glazed surfaces expand the outward view and give the interiors a strong sense of openness and airiness. On the bottom plan of the fly deck (left) main deck (right) and in the following page lower deck.





Federico Cadroni

The neutral tones that define all interior spaces create a refined and relaxing atmosphere.



Federico Cadroni